



Central programable AVANT 12 SAT para terrestre/satélite, 32 filtros digitales y programación mediante ASuite (Bluetooth®)

Central amplificadora multientrada ideal para instalaciones individuales o colectivas de terrestre, que permite programar individualmente canales disponibles en 4 entradas de VHF+UHF (TDT), en un total de 32 filtros digitales. La central tiene 6 entradas, configurables en 2 modos de distribución: FM-4x[VHF+UHF]-FI ó FM-DAB-3xUHF-FI, y permite conseguir una amplificación y equilibrado programable de las distintas entradas de RF. Ofrece 2 salidas, una únicamente de señal terrestre y otra con mezcla de señales terrestre+satélite. Además, incluye filtrado 4G/5G, haciendo que la central discrimine por sí misma la programación de los filtros hasta el canal 48 (LTE700).

Gracias a la antena **Bluetooth®** incorporada, es posible realizar una programación avanzada de la central de forma inalámbrica cómodamente desde un smartphone o tablet (Android/iOS), con la aplicación **ASuite**. Mediante esta aplicación, el usuario profesional podrá realizar múltiples funciones:

- Programación de filtros de canales
- Autoajuste de nivel de canales para equilibrar todos los filtros
- Ajuste fino manual posterior al autoajuste

para cada canal por separado

- Activación de la alimentación de las antenas
- Importación/Exportación de configuraciones

RED compliant

Ref.	532202
Ref. Lógica	AVANT12S
EAN13	8424450319000

Embalajes

Caja	1 Unidades
-------------	------------

Datos físicos

Peso neto	982,00 g
Peso bruto	1.150,00 g
Anchura	201,00 mm
Altura	120,00 mm
Profundidad	42,00 mm
Peso del producto principal	924,00 g

Destaca por

- Con la aplicación **ASuite** se realiza la programación avanzada del dispositivo de forma inalámbrica (**Bluetooth®**), cómodamente y de forma sencilla desde un smartphone o tablet (Android/iOS)
- Un único amplificador con **2 modos de distribución**: 4 entradas admiten VHF/UHF, ó una de las entradas es destinada para DAB y las 3 restantes para UHF
- **Alto nivel de salida**: hasta 124dB μ V (DIN45004B), para llegar a un número amplio de tomas

- Hasta **32 filtros programables** individualmente, con filtrado digital individual de cada canal, incluso de canales adyacentes
- **Procesado digital de los canales**, generando a la salida un equilibrio perfecto de nivel de señal entre los distintos canales
- **Regulación automática de señal** en cada filtro (CAG). Permite también un ajuste fino del nivel de salida posterior a la regulación
- Filtros digitales VHF/UHF de **alta selectividad**: >30dB de rechazo (@ 1MHz)
- Filtro de tipo SAW (Surface Acoustic Wave) para el **rechazo de señales 4G/5G** a partir del canal 48, con la mejor selectividad y estabilidad
- Compatible con **DVB-T y DVB-T2**
- **Tecnología TForce**: el nivel de la señal terrestre siempre está estable y adaptado al valor óptimo
- Paso de corriente por las entradas para **alimentación de antenas**, cuando la señal lo requiera. Además, el LNB puede ser alimentado de forma local/remota a través de la entrada de FI
- **LED indicador del estado**, así como botón físico de autoajuste incorporado en la central
- Chasis de alto blindaje (Zamak) para **proteger frente a interferencias** electromagnéticas
- Tamaño **muy ligero y compacto** para una central de amplias prestaciones (196x122x43mm)
- **Diseño y fabricación 100% europea**: fabricación completamente automatizada y sometida a rigurosos controles de calidad

Funcionalidades

Programación de filtros de canales



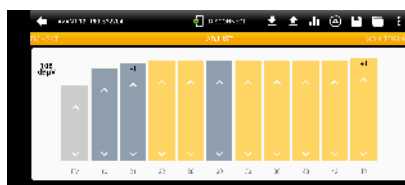
Los canales deseados son seleccionados en cada una de las entradas disponibles, asignando un filtro a cada uno de ellos hasta un máximo de 32. Además, los canales seleccionados pueden ser procesados, desplazándolos en frecuencia.

Autoajuste de nivel de canales



El nivel de señal de cada canal es procesado automáticamente por el dispositivo, sacando el máximo nivel posible y generando un equilibrio en todos los canales filtrados, de forma que no haya fluctuaciones de señal entre ellos.

Ajuste fino manual de nivel de canales



ASuite permite realizar un ajuste posterior de $\pm 3\text{dB}$ al realizado de forma automática previamente. Se realiza de forma manual e independiente para cada filtro, sobre aquellos canales que precisen de un ajuste más fino.

Activación de alimentación de antenas



Gestiona el paso de corriente por cada una de las entradas para alimentar antenas o previos conectados, cuando la señal captada lo requiera.

Importación/Exportación de configuraciones



ASuite ofrece guardado de configuraciones, así como la carga de otras ya almacenadas previamente, ahorrando tiempo al profesional en la instalación.



Especificaciones técnicas : Ref. 532202

Número de entradas				6
Número de salidas				2
Bandas		FM	DAB	UHF
Margen de frecuencia	MHz	87 ... 108	174 ... 230	470 ... 694
Número de filtros		--	1	32
Canales por filtro		--	--	1 ... 1
Ganancia	dB	25	71	74
Margen de regulación de ganancia	dB	0 ... 25	AGC	AGC
Regulación manual tras el autoajuste	dB	-5 ... 5	-3 ... 3	-3 ... 3
Regulación de la pendiente	dB	--	--	0 ... 5
Nivel de entrada	dB μ V	79 ... 104	40 ... 100	40 ... 100
Nivel de salida DIN45004B	dB μ V	120	120	120
Nivel de salida EN50083	dB μ V	124	124	124
Nivel de salida programable	dB μ V	76 ... 104	83 ... 111	86 ... 114
Figura de ruido	dB	7	7	6
Selectividad	dB	> 20	> 65	> 65
Tensión de alimentación entradas	Vdc	--	--	--
Corriente max entrada	mA	--	70	--
Corriente máx local a LNB	mA			200
Corriente máx remota a LNB	mA			400
Voltaje de entrada	Vac			110 ... 230
Frecuencia de red				50 Hz / 60 Hz
Corriente máx.	mA			399
Consumo potencia máx.	W			23,5
Índice de protección (IP)				20
Temperatura de funcionamiento	°C			-5 ... 45