


Descriptivo

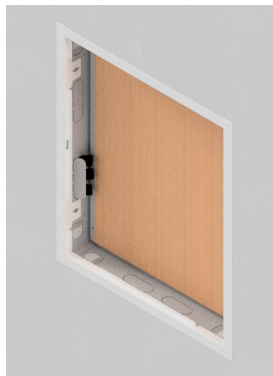
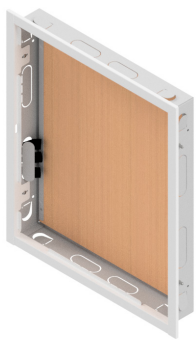
Registro de Terminación de Red (RTR). Su diseño permite la entrada de tubos corrugados de manera rápida y sencilla. Puerta reversible sin bisagras. Elemento sujeción puerta. Marco ajustable en profundidad facilitando la instalación y favoreciendo el acabado definitivo de la instalación. Además, permite mantener fijados los tubos.

Uso recomendado y prestaciones destacables

Uso general en viviendas. Polivalente. Excelente acabado y robustez. Registro compacto con todos los elementos en 1 única pieza. La puerta incorpora un anclaje a la estructura que evita caídas fortuitas y daños a las personas o vivienda.

Especificaciones técnicas

| Referencia | | RTR-B-605008-K2 | |
|------------------------------------|----------|---|-----|
| Material de fabricación | | Acero galvanizado | |
| IP | | 33 | |
| IK | | 5 | |
| Puerta | Tipo | Reversible sin bisagras Elemento sujeción puerta | |
| | Apertura | Mediante cierre deslizante | |
| Marco | | Adaptable y ajustable en profundidad | |
| Entrada tubos corrugados admitidos | mm | 8 espacios x 3 orificios (ø 25mm) | |
| Toma de tierra | | Sí | |
| Rejillas de ventilación | | Sí | |
| Color | | Blanco RAL9003 | |
| Medidas | Ancho | mm | 500 |
| | Profundo | mm | 80 |
| | Alto | mm | 600 |
| Peso | | kg | 7 |



Guía instalación