

# Manual de usuario de ExternalAntenna

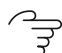
Actualizado September 18, 2025



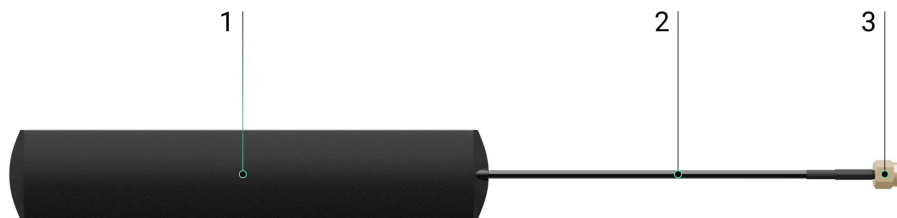
**ExternalAntenna** es una antena para comunicación LTE o por radio.

**ExternalAntenna** es un accesorio que no puede ser añadido o controlado a través de apps Ajax.

 [Comprar ExternalAntenna](#)

 [Comprar el Hub BP Jeweller](#)

## Elementos funcionales



1. Antena.
2. Cable coaxial.
3. Conector SMA macho.

## Hubs compatibles

Se necesita un hub Ajax compatible para que la antena funcione.

El dispositivo es compatible con:

- Hub BP Jeweller



ExternalAntenna se vende por separado.

## Principio de funcionamiento

**ExternalAntenna** mejora la comunicación entre el hub y los dispositivos conectados o las redes móviles. Ayuda a la hora de instalar el hub en una bóveda, una sala de hormigón armado u otros lugares donde la señal deba atravesar obstáculos. La antena puede conectarse a los conectores Jeweller, Wings o Red móvil necesarios.

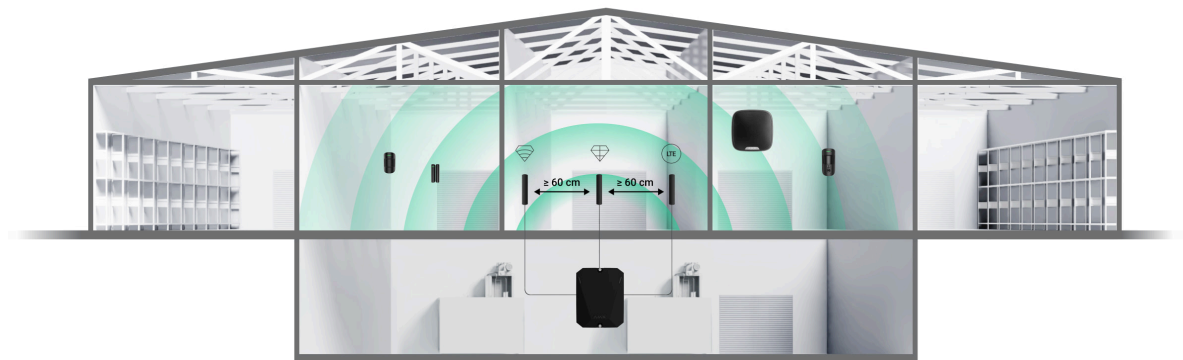


Para una comunicación por radio fiable, la ExternalAntenna debe estar conectada a los conectores de los canales Wings y Jeweller. Una sola antena no puede garantizar el correcto funcionamiento del canal.

## Seleccionar el lugar de instalación

Al elegir el lugar de instalación de la antena, tenga en cuenta los factores que afectan a su funcionamiento:

- La intensidad de la señal del canal de comunicación elegido (Jeweller, Wings o Red móvil).
- La distancia entre la antena y el hub. Si se utilizan dos o más antenas, la distancia entre ellas debe ser de al menos 60 cm.
- Obstáculos que afectan a la señal de radio: paredes, entrepisos y objetos grandes ubicados dentro de la estancia.



Al diseñar su sistema Ajax, siga las recomendaciones de colocación. El sistema de seguridad debe ser diseñado e instalado por profesionales. La lista de partners recomendados de Ajax está [disponible aquí](#).

## Dónde no se puede instalar la antena

1. Dentro de las instalaciones con temperatura y humedad fuera de los límites permisibles. Esto puede dañar la antena.
2. En un lugar con una intensidad de señal baja. Esto puede causar la pérdida de conexión.
3. En lugares cercanos a objetos metálicos y espejos. Los objetos fabricados con materiales conductores pueden apantallar la antena.

## Preparación para la instalación

Antes de instalar la antena externa, asegúrese de lo siguiente:

- El hub es compatible con **ExternalAntenna**.
- El hub tiene una intensidad de señal estable de 2–3 barras con una red móvil en el lugar de instalación.
- Hay una intensidad de señal estable de 2–3 barras con todos los dispositivos añadidos en el lugar de instalación.
- La longitud del cable que va desde el hub al lugar de instalación es suficiente.

## Organización

Durante la preparación al cableado, consulte las normas de seguridad eléctrica y contra incendios de su región. Asegúrese de seguir estas normas y reglamentos. Algunos consejos para la organización de los cables están disponibles en [este artículo](#).

## Cableado

Antes de la instalación, le recomendamos que lea atentamente la sección [Seleccionar el lugar de instalación](#). Evite cualquier desviación del proyecto del sistema. La violación de las normas básicas de instalación y de las recomendaciones de este manual puede resultar en un funcionamiento incorrecto del dispositivo.



## Instalación

Antes de la instalación, asegúrese de haber seleccionado la ubicación óptima para el dispositivo y de que cumpla con los requisitos de este manual.



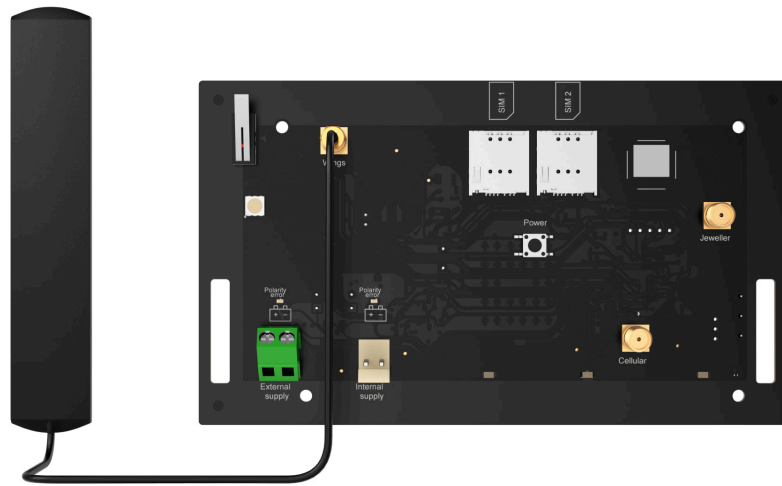
Solo un electricista profesional debe instalar el dispositivo.

## Cómo instalar ExternalAntenna



Antes de instalar la antena, lea el manual del hub correspondiente. Antes de iniciar la instalación, asegúrese de que el hub no reciba alimentación.


1. Retire el panel frontal del hub.
2. Busque los conectores Jeweller, Wings o Red móvil en la placa.
3. Retire la tapa aislante del hub correspondiente.
4. Conecte el conector SMA macho de la antena al conector SMA hembra de la placa.

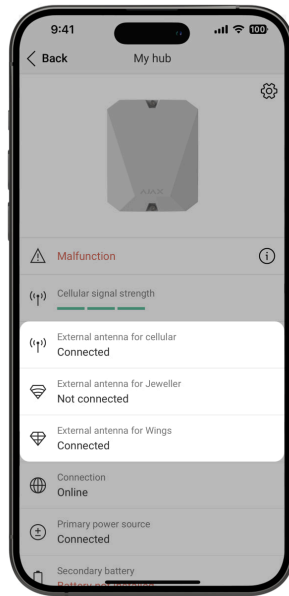


5. Encienda el hub.
6. Cierre la carcasa del hub.
7. Retire la película protectora de la cinta adhesiva de doble cara preaplicada.
8. Instale la antena en el lugar seleccionado.
9. Compruebe el estado de la conexión en la app.

## Estados

Los estados del hub incluyen información sobre el estado de conexión de la antena. Estos estados pueden encontrarse en [apps Ajax](#):

1. Vaya a la pestaña **Dispositivos** .
2. Seleccione el hub de la lista.



En caso de rotura de la ExternalAntenna, el sistema lo notificará al usuario y a la CRA.

## Mantenimiento

La ExternalAntenna no requiere mantenimiento.

## Especificaciones técnicas



[Todas las especificaciones técnicas](#)




[Cumplimiento de normas](#)

## Garantía

La garantía de los productos de Limited Liability Company «Ajax Systems Manufacturing» es válida durante 2 años tras la compra.

Si el dispositivo no funciona correctamente, póngase en contacto con el soporte técnico de Ajax primero. En la mayoría de los casos, los problemas técnicos se pueden resolver de forma remota.

 [Obligaciones de la garantía](#)

 [Contrato de usuario](#)

**Póngase en contacto con el soporte técnico:**

- [e-mail](#)
- [Telegram](#)