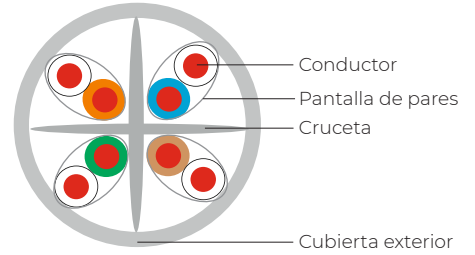




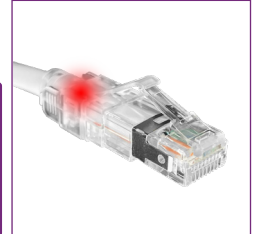
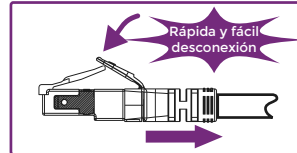
TL-6AUFJ26-KL

## Latiguillos datos Cat6A U/FTP 26AWG 50μ" LSZH con tecnología Keylight

KEYNET®  
systems



keylight



### Descriptivo

Latiguillos de datos Categoría 6A con construcción U/FTP. Incorpora el sistema Keylight, permitiendo la identificación rápida y eficaz de los extremos del latiguillo por emisión LED color rojo. Construidos con cable multifilar conectores con contactos de 50μ" flash oro que aseguran un alto nivel de reconexiones y excelente rendimiento a lo largo de los años. Cubierta LSZH.

### Uso recomendado y prestaciones destacables

Su alto nivel de calidad tanto mecánica como eléctrica los hace aptos para uso a todos los niveles, incluidos los entornos CPDs. Excelente solución para una rápida y eficaz gestión en los trabajos de O&M y renovaciones de equipos. Diseño de cabezal que permite la conexión y desconexión con facilidad e impide el movimiento de cables en su interior. El latiguillo supera y excede los requisitos de ensayo de "enlace canal/channel link".

### Especificaciones técnicas

Referencia		TL-KL-6AUFJ-**									
Características estructurales y mecánicas	Tipo de cable y estructura		Cat 6A U/FTP								
	Cable	Conductores	26 AWG								
		Construcción	Trenzado								
		Material conductor	BC								
		Apantallado	Aluminio								
		Color	Blanco								
		Material cubierta	LSZH-FR								
		Diámetro	mm	5,95 ± 0.1 mm							
	Conector	Material	Policarbonato - UL 94V-2								
		Pines conector	Bronce fosforado								
Acabado pines		≥50 μ" flash oro									
Reconexiones		>550									
PoE		IEEE 802.3bt type 4									
Conexión		TIA/EIA T568B									
Longitudes	mts	0,5	1	1,5	2	3	5	7	10	20	
		Otras longitudes disponibles bajo demanda. Producción en nuestras instalaciones.									

Los latiguillos de datos Keylight no están disponibles para los mercados de Alemania, Reino Unido, Austria, Francia y Suecia.

### Normativa

NORMATIVA	Rendimiento eléctrico	Reacción fuego	POE
EIA/TIA 568-D ISO/IEC 11801 EN 50173 IEC 61156-6 IEC 60603-7	IEC 60754 IEC 61034-2 EN-60332 UL 94V-2 UL 444	IEEE 802.3bt Type 4	

### Embalaje

Caja individual	1 ud / bolsa								
Caja inner	0,5mt	1mt	1,5mt	2mt	3mt	5mt	7mt	10mt	20mt
	50uds	40uds	-uds	25uds	15uds	10uds	-uds	8uds	-uds

## Accesorio relacionado : Herramienta



Referencias		TL-KL-PS1M	
Construcción	Modo de emisión LED	Modo continuo o modo pulsado	
	Dimensiones	mm	105 x 20
	Peso	gr	23
	Alimentación	Latiguillo Micro-USB a USB (Necesita carg. ext.)	