



# Installation Guide

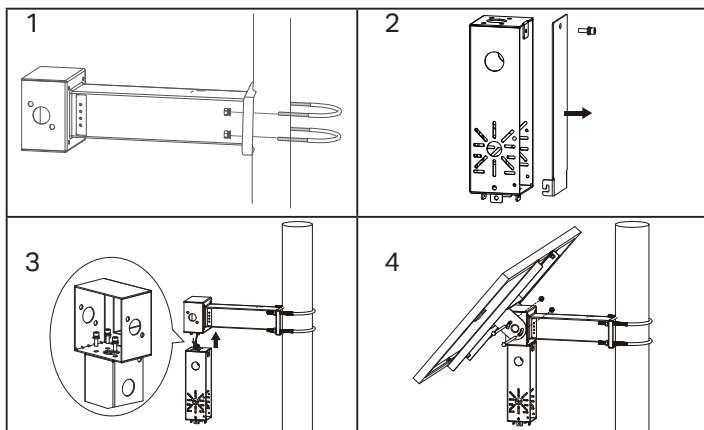
VIGI Intelligent Solar Power Supply System

# Instalación

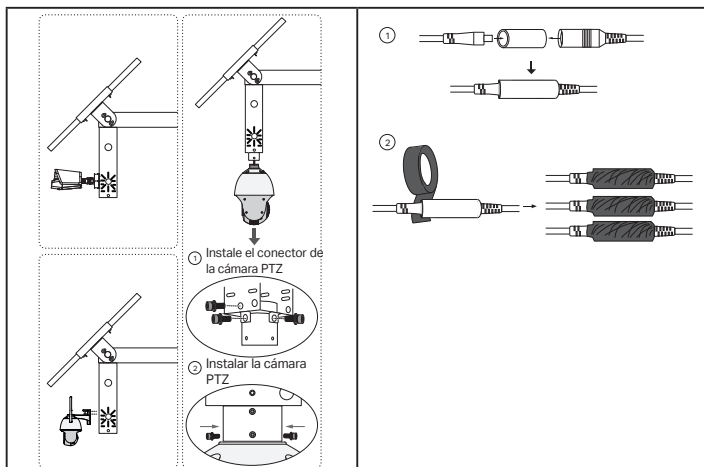
Para obtener instrucciones detalladas sobre la instalación del producto, los dispositivos de carga y las fijaciones impermeables de los cables, consulte la Guía de instalación incluida en el paquete.

\*Se recomienda utilizar paneles solares VIGI con controladores de sistema solar VIGI.

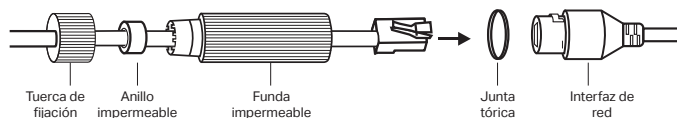
1. Instale el producto.



2. Instale los dispositivos de carga.

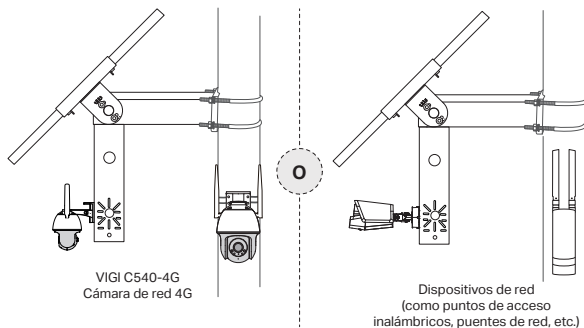


3. Instale las fijaciones de cable impermeables.



## Configuración

Topología de red típica para el panel solar.



**Paso 1. Conecte el conector hembra de cuatro pines al panel solar.**

**Paso 2. Conecte la interfaz de red RJ45 del panel solar a los dispositivos de red (como puntos de acceso, puentes y cámaras 4G).**

**Paso 3. Siga las instrucciones para finalizar la configuración rápida.**

1. Descargue e instale **la versión más reciente de la App TP-Link VIGI**.



2. Abra la app e inicia sesión con su ID de TP-Link. Si **no tiene** una cuenta, regístrese primero.

3. Toque el botón + en la parte superior derecha y siga las instrucciones de la aplicación para agregar el controlador del sistema solar.

**Paso 4. Listo.**

El controlador del sistema solar se agrega a su red y puede proporcionar energía a sus dispositivos. Puede controlar y administrar el controlador a través de la aplicación VIGI de forma remota.

## FAQ (Preguntas más frecuentes)

### Q1. El estado del LED del controlador es anormal.

- El LED SYS está apagado: No está recibiendo alimentación o la placa del sistema está dañada.
- El LED LAN está apagado: No hay conexión, compruebe que la interfaz RJ45 esté bien conectada al dispositivo de red.
- El LED PV está apagado: El panel fotovoltaico no está conectado o funciona de forma anómala, no puede generar electricidad.
- El LED BAT está apagado: La batería funciona de forma anómala.

### Q2. Funcionamiento del sistema y monitorización

- La placa de la batería está desconectada: Compruebe si la interfaz del panel solar está bien conectada y asegúrese de que el panel solar está en buenas condiciones de funcionamiento.
- El panel solar está bloqueado: Compruebe si el panel solar está bloqueado por objetos extraños o si su parte frontal está sucia, esto afecta a su eficiencia al generar energía.
- Sistema de equipamiento ineficiente: Confirme el consumo de energía del equipo. Si el consumo de energía es demasiado elevado, se recomienda sustituirlo por un producto alimentado por energía solar con mejores especificaciones.