

# tedee Door Sensor

## Tabla de contenido

<b>Introducción</b> .....	<b>2</b>
<b>Características principales</b> .....	<b>2</b>
<b>Elementos del dispositivo</b> .....	<b>2</b>
<b>Compatibilidad con cerraduras inteligentes</b> .....	<b>3</b>
<b>Conexión inalámbrica</b> .....	<b>3</b>
<b>Tedee Bridge</b> .....	<b>3</b>
<b>Consideraciones de instalación</b> .....	<b>4</b>
<b>Batería</b> .....	<b>4</b>
Advertencia .....	4
<b>Acceso a la batería</b> .....	<b>5</b>
<b>Consideraciones sobre la puerta</b> .....	<b>5</b>
<b>Orientación del dispositivo</b> .....	<b>6</b>
<b>Colocación del dispositivo</b> .....	<b>7</b>
Puertas sin rebaje .....	7
Puertas con rebaje.....	8
<b>Instalación</b> .....	<b>9</b>
<b>Colocación de la batería</b> .....	<b>9</b>
<b>Instalación de prueba</b> .....	<b>10</b>
<b>Activación</b> .....	<b>12</b>
<b>Calibración</b> .....	<b>12</b>
<b>Instalación final</b> .....	<b>14</b>
<b>Funciones y configuración</b> .....	<b>15</b>
<b>Estado de la puerta</b> .....	<b>15</b>
<b>Automatización del bloqueo</b> .....	<b>16</b>
<b>Prevención de bloqueo</b> .....	<b>17</b>
<b>Alertas de seguridad</b> .....	<b>18</b>
<b>Registro de actividad</b> .....	<b>18</b>
<b>Mantenimiento</b> .....	<b>19</b>
<b>Ajustes</b> .....	<b>20</b>
<b>Gestión de usuarios</b> .....	<b>20</b>
<b>Reemplazo de la batería</b> .....	<b>21</b>
Advertencia .....	22
<b>Desinstalación del dispositivo</b> .....	<b>23</b>
<b>Restablecimiento de fábrica</b> .....	<b>24</b>

# Introducción

El sensor de puerta Tedee consta de dos piezas -un sensor y un imán- que se montan en la hoja y el marco de la puerta, en el interior de la vivienda. Al verificar la posición de la puerta mediante la medición de la distancia entre el sensor y el imán, el dispositivo detecta si una puerta está abierta o cerrada, mejorando la lógica de la cerradura inteligente Tedee.

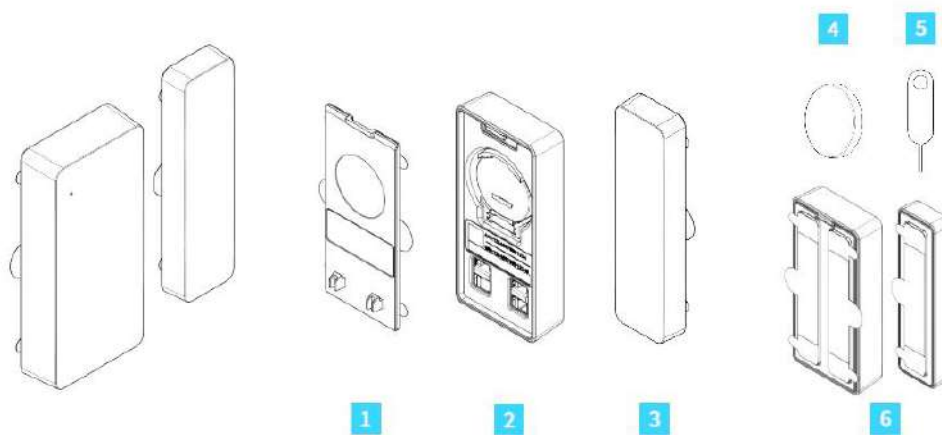
## Características principales

- Impide el bloqueo de una cerradura inteligente cuando la puerta está abierta.
- Bloquea la puerta automáticamente en cuanto se cierra.
- Muestra el estado abierto/cerrado de la puerta en la aplicación Tedee, junto con el estado actual de la cerradura inteligente.
- Se envían alertas de seguridad mediante notificaciones push si la puerta permanece abierta durante un periodo prolongado.
- Registra todas las aperturas y cierres de puertas en el registro de actividad de la cerradura inteligente.

Nota: Las funcionalidades remotas requieren emparejar una cerradura inteligente con un Tedee Bridge conectado a Wi-Fi.

## Elementos del dispositivo

El sensor de puerta Tedee consta de varios elementos:



1. Tapa de la batería
2. Sensor
3. Imán
4. Pila CR2032
5. Pasador de apertura de la tapa de la pila – accesorio utilizado para la sustitución de la pila

6. Almohadillas adhesivas – preaplicadas en el imán y el sensor, utilizadas para la instalación. Perforadas para instalaciones de prueba no permanentes.

## Compatibilidad con cerraduras inteligentes

El sensor de puerta Tedee funciona exclusivamente con las cerraduras inteligentes Tedee PRO, Tedee GO y Tedee GO2.

Cada sensor de puerta Tedee sólo se puede utilizar con una cerradura inteligente a la vez.

## Conexión inalámbrica

El sensor de puerta Tedee se conecta a la cerradura inteligente Tedee a través de Bluetooth, transfiriendo el estado de puerta cerrada/abierta exclusivamente entre estos dispositivos.

La información del estado de la puerta es utilizada por la cerradura inteligente para sincronizar las funciones de cierre automático y registrar las aperturas/cierres de la puerta si están activadas.

El sensor de puerta Tedee se conecta a un teléfono inteligente a través de Bluetooth para realizar comprobaciones del nivel de batería o actualizaciones de firmware bajo demanda.

El dispositivo puede funcionar con o sin un Tedee Bridge en el ecosistema del usuario. Para una máxima protección y capacidades remotas, se recomienda emparejar la cerradura inteligente Tedee con un Tedee Bridge.

## Tedee Bridge

Si la cerradura inteligente vinculada al Tedee Door Sensor está conectada a un Tedee Bridge con conexión Wi-Fi, el estado de la puerta estará disponible en tiempo real y de forma remota a través de la app de Tedee. Las aperturas y cierres de la puerta se registran al instante, y el usuario puede recibir alertas de seguridad habilitadas si la puerta permanece abierta más allá del tiempo límite configurado.

El Tedee Door Sensor se conecta directamente al Tedee Bridge solo para comprobar la disponibilidad de actualizaciones automáticas de firmware.

Si el dispositivo está vinculado a una cerradura sin Tedee Bridge, o si la conexión a internet está temporalmente inactiva, el Tedee Door Sensor sigue reforzando el bloqueo automático y/o registrando actividades adicionales si están habilitadas. En estas configuraciones, las actualizaciones del estado de la puerta se envían a la app vía Bluetooth, dentro del rango de la cerradura.

Funciones que no requieren Tedee Bridge

- Evita el bloqueo cuando la puerta está abierta.
- Bloquea la puerta automáticamente en cuanto se cierra.
- Registra aperturas y cierres de la puerta tras conectarse vía Bluetooth.

## Funciones que requieren Tedee Bridge

- Estado actual de la puerta disponible de forma remota.
- Alertas de seguridad si la puerta permanece abierta durante un periodo prolongado.
- Registro en tiempo real de aperturas y cierres de puerta en el historial de actividad de la app.
- Actualizaciones automáticas del firmware.

## Consideraciones de instalación

Antes de instalar el Tedee Door Sensor, lee atentamente todas las recomendaciones que aparecen a continuación para garantizar la seguridad de uso, una colocación adecuada y un funcionamiento eficiente del dispositivo.

### Batería

La unidad del sensor del Tedee Door Sensor funciona con batería.

#### Advertencia

**PELIGRO DE INGESTIÓN:** Este producto contiene una batería tipo botón o moneda.

La MUERTE o lesiones graves pueden ocurrir si se ingiere.

Una batería de este tipo puede causar quemaduras químicas internas en tan solo 2 horas.

**MANTÉN** las baterías nuevas y usadas FUERA DEL ALCANCE DE LOS NIÑOS.

Busca atención médica inmediata si se sospecha que una batería ha sido ingerida o insertada en cualquier parte del cuerpo.

El Tedee Door Sensor incluye una única batería CR2032 de 3 V no recargable y no reemplazable por el usuario. Solo se permiten baterías de 3 V.

Existe riesgo de daño permanente al dispositivo y pérdida de garantía si se instalan baterías con un voltaje superior a 3,3 V.

Una batería nueva permite que el Tedee Door Sensor funcione hasta 2 años. Cuando el nivel de batería baja al 15 %, el usuario recibe una notificación a través de la app de Tedee.

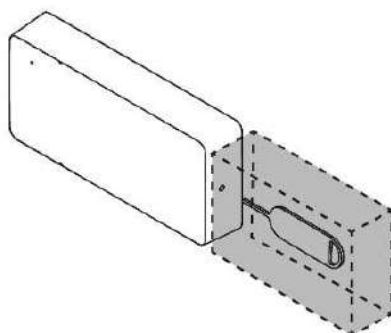
El elemento magnético del Tedee Door Sensor no requiere fuente de alimentación.

## Acceso a la batería

El mantenimiento tras la instalación del dispositivo incluye el reemplazo periódico de la batería.

La batería está protegida dentro del dispositivo y solo se puede acceder a ella abriendo la tapa con el pin de apertura suministrado, insertado en el orificio situado en la parte inferior del Tedee Door Sensor.

Durante la instalación, asegúrate de que el orificio para abrir la tapa de la batería permanezca accesible en todo momento. No cubras el acceso a la batería.



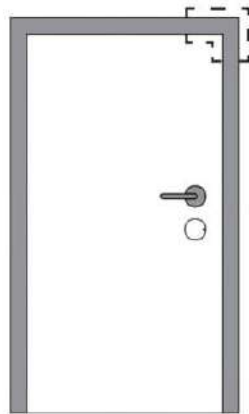
## Consideraciones sobre la puerta

Instala el Tedee Door Sensor en la parte interior de la propiedad.

El dispositivo consta de dos elementos: un sensor y un imán. Uno de ellos se monta en la hoja de la puerta y el otro en el marco o la pared. La ubicación de cada pieza depende de la configuración particular de la puerta; sigue las instrucciones detalladas proporcionadas.

Instala los elementos del dispositivo en el borde de la puerta más alejado de las bisagras. Evita instalar el dispositivo en el borde cercano a las bisagras.

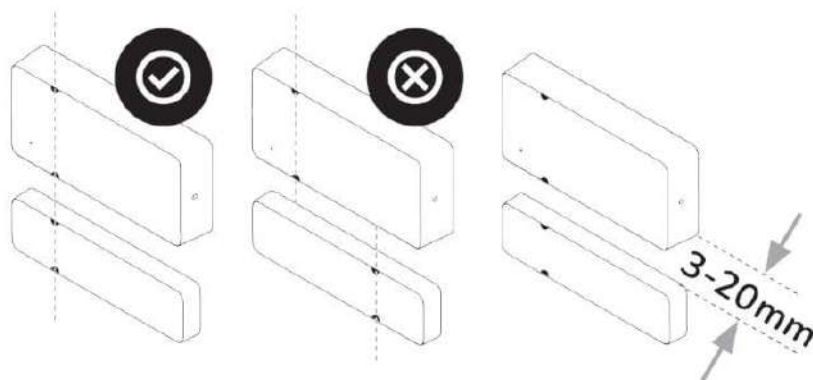
Se recomienda una instalación horizontal en el borde superior de la puerta. La instalación en posición vertical, en el borde superior exterior, puede no ser adecuada para algunas puertas.



## Orientación del dispositivo

Tanto el sensor como el imán tienen marcas impresas en forma de semipunto en uno de sus lados. Durante la instalación, asegúrate de alinear estas marcas en ambos componentes formando una línea recta.

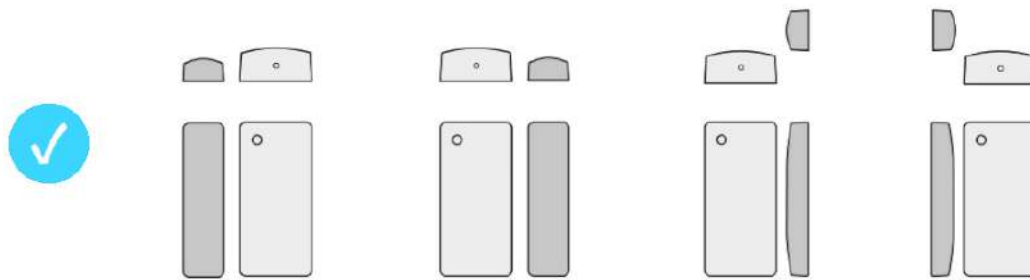
La distancia recomendada entre el sensor y el imán, con la puerta cerrada, es de 3 a 20 mm.



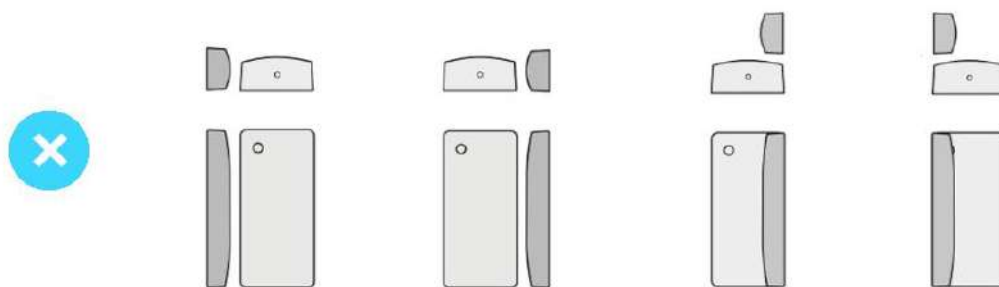
Mientras las marcas estén alineadas, los componentes pueden colocarse de manera simétrica en ambos lados.

Vistos desde el lateral o de frente, ambos elementos deben estar en el mismo plano o dispuestos en un ángulo diagonal de 90°, respetando siempre la distancia recomendada.

Asegúrate de que los lados o esquinas de los elementos estén enfrentados entre sí, evitando una orientación directa de frente a lateral.



No instales los elementos con el frontal de uno apuntando directamente hacia el lateral del otro.



## Colocación del dispositivo

La configuración exacta de los elementos del Tedee Door Sensor depende del perfil del borde de la puerta (con o sin rebaje) y de si la puerta se abre hacia dentro o hacia fuera.

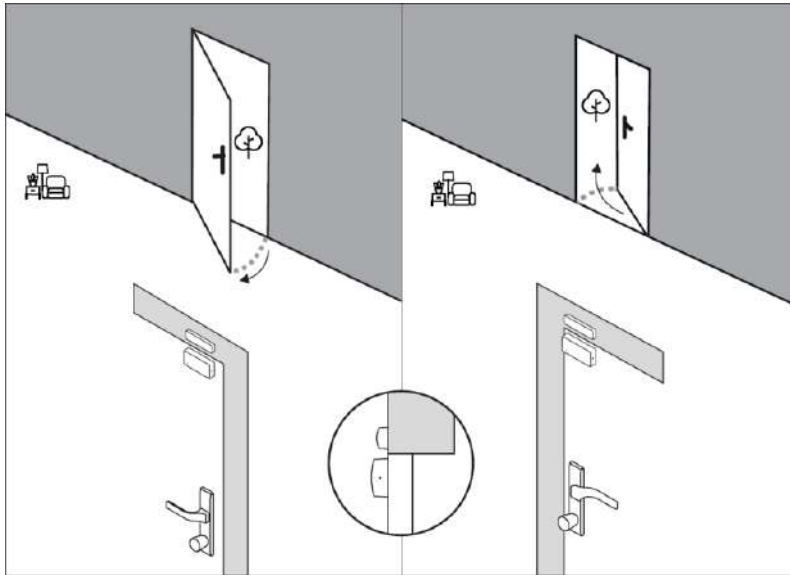
Instala siempre el Tedee Door Sensor en el interior de la propiedad, en el mismo lado en el que está instalada la cerradura inteligente Tedee.

En caso de instalaciones no estándar o problemas durante el montaje, contacta con el equipo de soporte de Tedee: [support@tedee.com](mailto:support@tedee.com)

### Puertas sin rebaje

En puertas con un perfil plano, donde el marco está alineado con la hoja de la puerta, los elementos del Tedee Door Sensor deben instalarse uno al lado del otro, en el borde superior de la puerta, independientemente de si se abren hacia dentro o hacia fuera.

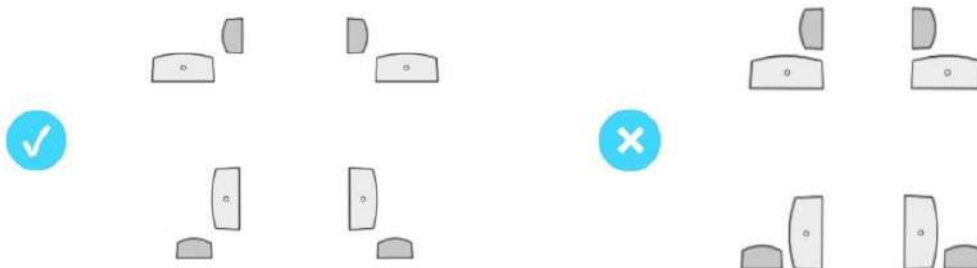
Se recomienda montar el sensor en la hoja de la puerta y el imán en el marco.



## Puertas con rebaje

En puertas donde la hoja está empotrada o sobresale respecto a la pared, el sensor y el imán deben instalarse formando un ángulo de 90°, con las esquinas enfrentadas diagonalmente.

No coloques los elementos con el frontal de uno directamente orientado hacia el lateral del otro. Mantén una disposición diagonal de las esquinas para evitar esa orientación frontal-lateral.



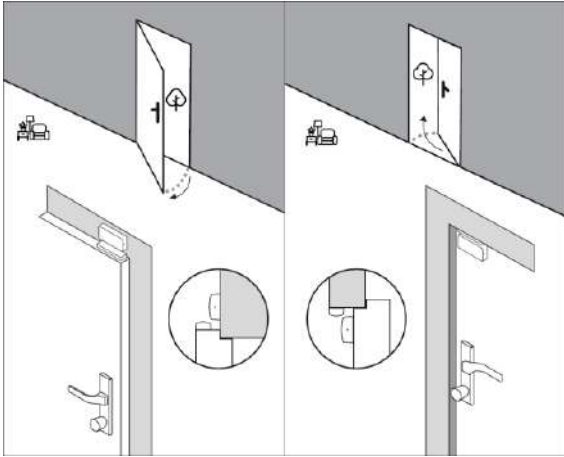
En puertas que se abren hacia dentro:

- Coloca el sensor en el marco de la puerta. Deja espacio para colocar el imán en posición diagonal.
- Coloca el imán en el borde superior de la hoja, en diagonal respecto al sensor.

En puertas que se abren hacia fuera:

- Coloca el sensor en la hoja de la puerta, dejando espacio suficiente debajo del marco para instalar el imán.

- Coloca el imán en la parte superior del marco, dejando suficiente distancia con respecto a la hoja para garantizar la disposición diagonal.



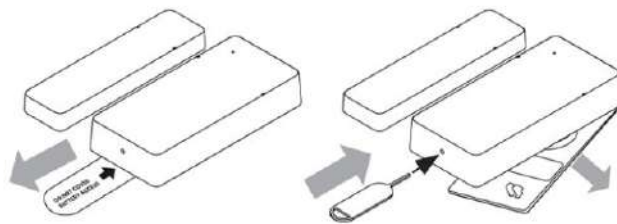
## Instalación

Una vez hayas elegido la disposición adecuada del sensor y el imán, procede con la instalación del Tedee Door Sensor en tu puerta.

### Colocación de la batería

Retira la etiqueta protectora de la tapa de la batería.

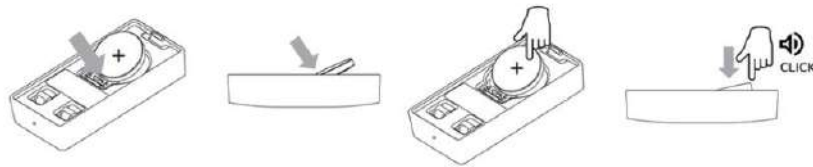
Inserta el pin de apertura en la ranura ubicada en la parte inferior del sensor y abre la tapa de la batería.



Saca la batería CR2032 de la caja del Tedee Door Sensor.

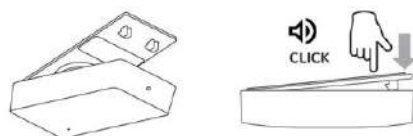
Inserta la batería con el polo positivo (“+”) hacia arriba, colocando su borde debajo del pin en la base del dispositivo.

Presiona el borde opuesto de la batería hacia abajo hasta que escuches un clic, indicando que la batería está bien colocada. El dispositivo se encenderá automáticamente.



Vuelve a colocar la tapa de la batería. Comienza encajando el borde de la tapa debajo de la bisagra del cuerpo del sensor.

Presiona el otro extremo de la tapa hasta que escuches un doble clic que confirme el cierre de los seguros.



## Instalación de prueba

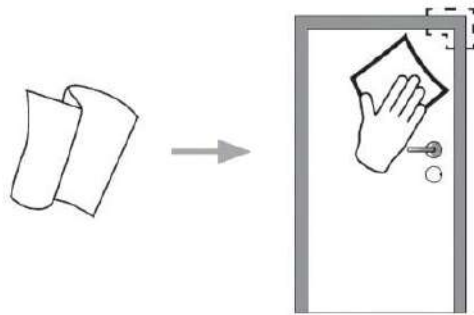
El Tedee Door Sensor se instala utilizando almohadillas adhesivas preaplicadas.

Las almohadillas, situadas en la parte posterior del sensor y del imán, están perforadas y divididas en tres secciones. Esta perforación permite retirar solo una parte del protector adhesivo en cada ocasión, lo cual facilita una instalación temporal para la calibración.

Si durante la calibración en la app de Tedee es necesario reajustar la posición del dispositivo, se puede retirar y volver a colocar fácilmente.

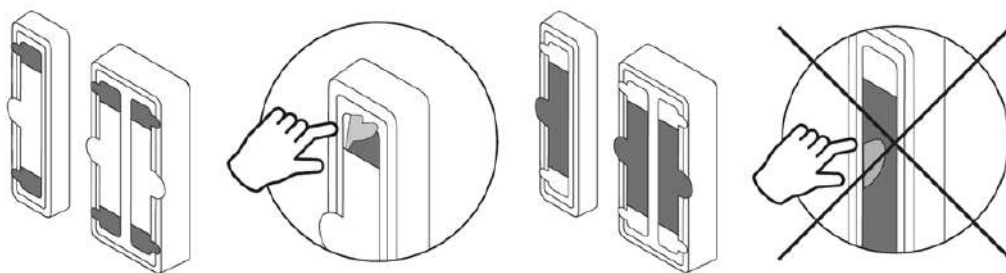
Nota: Aproximadamente 15 minutos después de la primera aplicación, el agarre de la almohadilla adhesiva se vuelve muy fuerte. Asegúrate de iniciar la calibración y ajustar la posición poco después de quitar la lámina protectora.

Limpia la superficie de la puerta y del marco con un paño y un detergente doméstico.

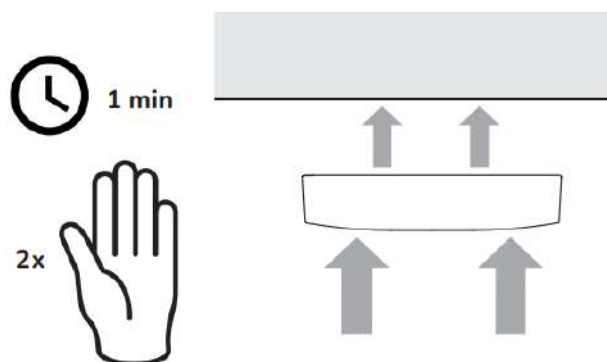


Retira los seis pequeños fragmentos de la lámina protectora en los bordes del sensor y del imán.

No retires aún las partes centrales de la lámina protectora.



Según la disposición seleccionada, aplica ambos elementos sobre la puerta y el marco.



A continuación, procede con la activación del dispositivo.

## Activación

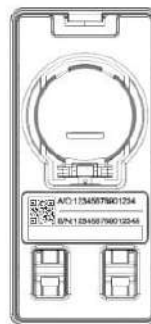
Asegúrate de tener credenciales de propietario (Owner) para la cerradura inteligente que deseas usar con tu Tedee Door Sensor.

Abre la app de Tedee en tu smartphone e inicia sesión si es necesario.

En el menú lateral, selecciona “Agregar nuevo dispositivo”. Desplázate hasta encontrar Tedee Door Sensor y toca “Agregar nuevo dispositivo”.



Escanea el código de activación de tu Tedee Door Sensor. Este se encuentra en la tarjeta incluida en la caja del dispositivo o en la etiqueta debajo de la tapa de la batería.

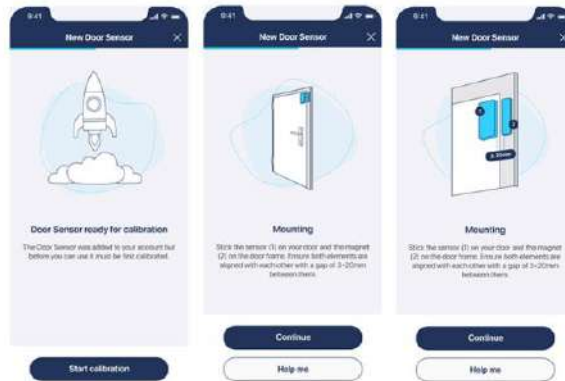


## Calibración

Después de verificar el código de activación, la app continuará con el proceso de calibración del dispositivo.

Este proceso establece la posición por defecto de los elementos sensor e imán cuando la puerta está cerrada.

Inicia la calibración y asegúrate de que el dispositivo esté colocado correctamente en la puerta, según las indicaciones anteriores. Pulsa Continuar.

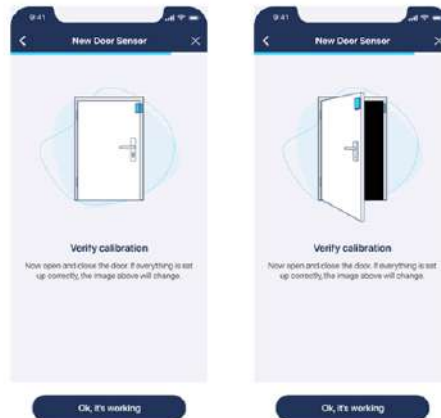


Asegúrate de que la hoja de la puerta esté completamente cerrada y pulsa Calibrar.

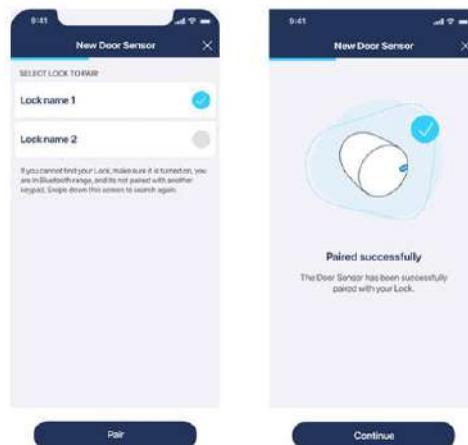
Abre ligeramente la puerta, de modo que la hoja repose suavemente contra el marco, y pulsa Calibrar de nuevo.



Verifica que el dispositivo funcione correctamente: abre y cierra la puerta comprobando si la imagen en la app cambia en consecuencia. Si todo está correcto, confirma pulsando el botón correspondiente.



El Tedee Door Sensor buscará ahora dispositivos Tedee dentro del rango Bluetooth. Cuando aparezca la lista de cerraduras disponibles, selecciona aquella con la que desees emparejar el sensor y pulsa Continuar para finalizar la calibración.

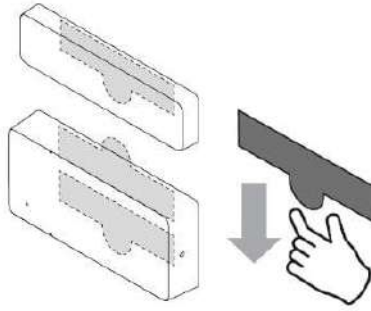


## Instalación final

Con el dispositivo instalado en tu puerta, emparejado con la app y correctamente calibrado, ahora puedes retirar las partes centrales de las almohadillas adhesivas sin despegar los componentes de la puerta.

Una superficie de contacto mayor ofrece un agarre más fuerte y una fijación más estable, lo cual ayuda a evitar que el dispositivo se despegue o pierda la calibración.

Mientras sostienes el dispositivo suavemente en su lugar, tira de las pestañas sobresalientes de las almohadillas adhesivas en dirección paralela a la superficie.



## Funciones y configuración

Usar el Tedee Door Sensor junto con tu cerradura inteligente Tedee te proporciona información adicional y mejora la seguridad de tu hogar.

Nota: Al explorar los ajustes y funciones de tu cerradura inteligente emparejada con el Tedee Door Sensor, presta atención a los mensajes que aparecen en la pantalla de la app.

Cerradura bloqueada/desbloqueada – indica si los pestillos de tu cerradura inteligente Tedee están extendidos o retraídos.

Puerta cerrada/abierta – indica si la hoja de la puerta está encajada en el marco o no, es decir, si el sensor y el imán están en la posición calibrada como “cerrada” o no.

## Estado de la puerta

El sensor de puerta Tedee indica si la puerta está entreabierta mostrando el estado “puerta abierta” en la lista Mis dispositivos, en la pantalla de estado de la cerradura inteligente y en su pantalla de configuración.

Nota: Si la puerta está cerrada —independientemente de si la cerradura está bloqueada o desbloqueada— el estado de la puerta no se muestra en la pantalla principal, pero siempre está disponible en los Ajustes.



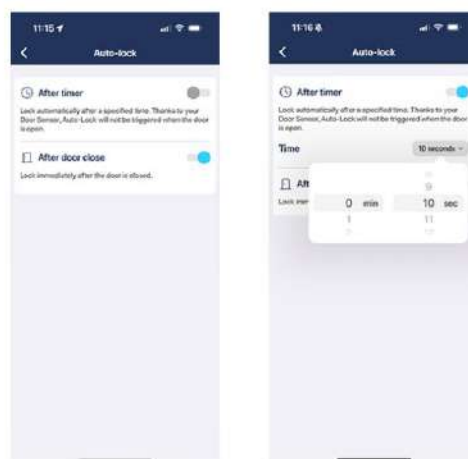
El estado de la puerta también se muestra al instante en las aplicaciones de smartwatch compatibles.



## Automatización del bloqueo

El Tedee Door Sensor mejora la función de bloqueo automático al sincronizarse con la posición real de la puerta.

Con el sensor instalado, si activas la opción “Después de cerrar la puerta”, la cerradura inteligente se bloqueará automáticamente en cuanto la puerta esté cerrada. Esta opción se puede activar en los ajustes de la cerradura.



Si activas simultáneamente tanto el bloqueo automático tras cerrar la puerta como el bloqueo tras un tiempo predeterminado:

- Cuando la puerta se cierra, se bloquea automáticamente justo después del cierre.
- Si la puerta está cerrada, desbloqueada y no se abre, se bloqueará automáticamente cuando expire el temporizador.

## Prevención de bloqueo

El Tedee Door Sensor impide que la cerradura inteligente se bloquee —es decir, que extienda sus pestillos— cuando la puerta está abierta. Esto evita que los pestillos se extiendan sobre una puerta que no está completamente cerrada, lo que podría causar una descalibración o que golpeen el marco de la puerta.

Bloqueo automático

Si tienes habilitado el bloqueo automático tras un temporizador, la cerradura inteligente se bloqueará una vez transcurrido el tiempo establecido después de cerrar la puerta. El Tedee Door Sensor evita que la cerradura se bloquee automáticamente si la hoja de la puerta está entreabierta.

La función de bloqueo automático se configura en los ajustes de tu cerradura inteligente.

Bloqueo desde la app

Cuando intentas bloquear manualmente la cerradura inteligente a través de la app de Tedee mientras la puerta está abierta, la app requiere que el usuario mantenga presionado el botón de bloqueo.

Esto evita que los pestillos se extiendan sobre una puerta abierta, lo que podría causar daños o una descalibración del sistema.



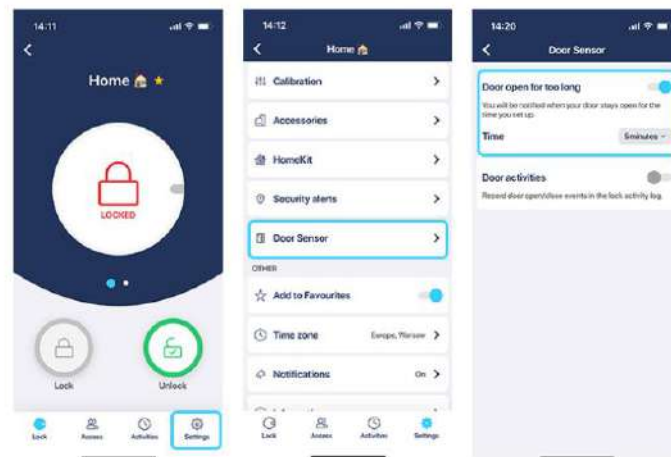
## Alertas de seguridad

Nota: Tu cerradura inteligente debe estar vinculada a un Tedee Bridge con conexión Wi-Fi para activar cualquier tipo de alerta de seguridad.

Si la puerta permanece abierta durante un periodo prolongado, el Tedee Door Sensor permite que el sistema en la nube de Tedee envíe notificaciones push a tu dispositivo móvil.



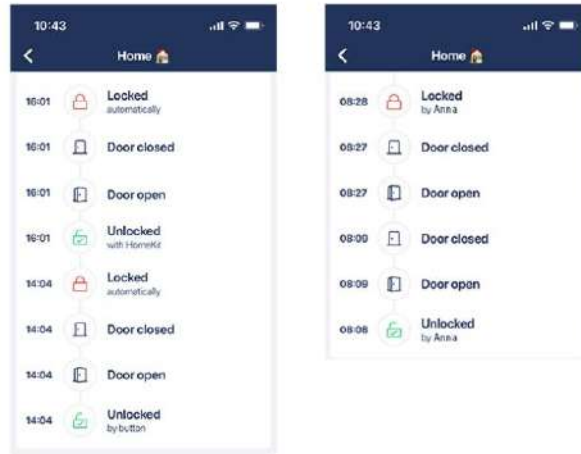
Para activar esta función, vaya a los ajustes de su cerradura inteligente, desplácese hasta la sección Sensor de puerta, active el primer conmutador para activar las notificaciones y seleccione un tiempo entre 1 y 10 minutos. Esto enviará notificaciones a su dispositivo si la puerta se deja abierta más del tiempo preestablecido, independientemente del estado de bloqueo/desbloqueo.



Nota: Esta es una función distinta de las alertas de seguridad que se envían cuando tu cerradura permanece desbloqueada durante un tiempo prolongado. La función “Cerradura desbloqueada” requiere que el desbloqueo automático esté activado y se activa cuando abandonas la zona definida mientras la cerradura permanece abierta.

## Registro de actividad

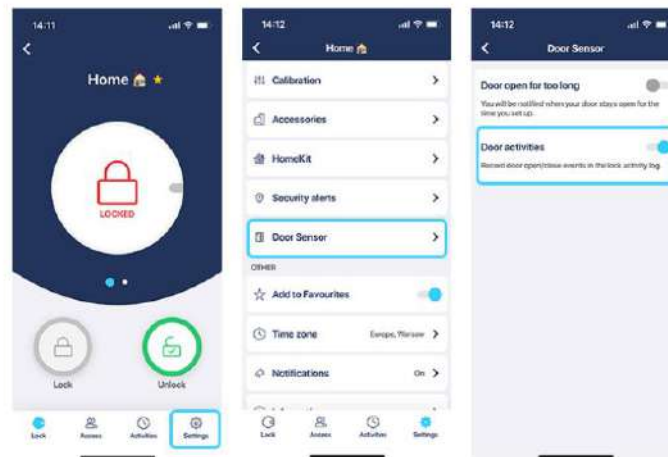
El Tedee Door Sensor puede registrar las aperturas y cierres de la puerta, además de los eventos de bloqueo y desbloqueo de la cerradura inteligente. Estas actividades se muestran en el historial de actividad de la cerradura.



Nota: Para ver el historial de actividad en tiempo real, la cerradura debe estar vinculada a un Tedee Bridge. Sin el Bridge o sin conexión a internet, las aperturas y cierres se registran localmente en la cerradura y se sincronizan con la app de Tedee vía Bluetooth cuando se restablece la conexión. Los registros de este tipo solo están visibles para usuarios con rol de Propietario o Administrador.

Para activar el registro de aperturas/cierres de la puerta, ve a los ajustes de la cerradura, en la sección Door Sensor, y habilita la opción correspondiente.

Ten en cuenta: Activar esta función probablemente generará numerosos eventos de “puerta abierta/cerrada” en tu historial de actividad.



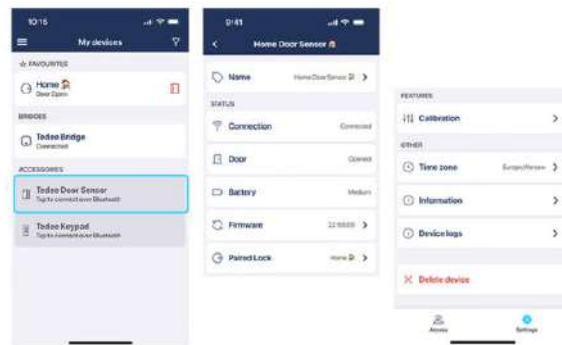
## Mantenimiento

Un Tedee Door Sensor correctamente instalado puede funcionar sin mantenimiento hasta por 2 años. Sin embargo, en ciertas situaciones, puede ser necesario realizar algunas acciones, como por ejemplo el reemplazo de la batería.

## Ajustes

La mayoría de las funciones del Tedee Door Sensor se configuran desde la pantalla de ajustes de la cerradura inteligente vinculada. Al seleccionar el Tedee Door Sensor desde la lista Mis dispositivos, accederás a una pantalla con utilidades específicas del dispositivo.

El sensor suele aparecer como “desconectado” (en gris), ya que normalmente se conecta directamente a la cerradura. Para acceder a los ajustes del sensor, toca el nombre del dispositivo. Algunas opciones solo están disponibles cuando la app está dentro del rango Bluetooth del sensor (como la calibración, el emparejamiento o el acceso a los registros del dispositivo).



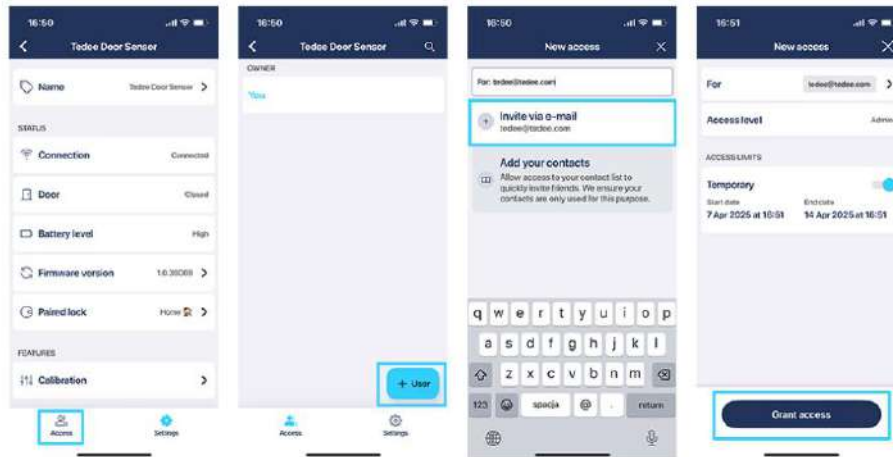
En la pantalla de ajustes del Tedee Door Sensor puedes:

- Cambiar el nombre del dispositivo en tu ecosistema Tedee
- Verificar el estado de la conexión
- Consultar el estado de la puerta
- Comprobar el nivel de batería
- Revisar la versión del firmware y actualizarla manualmente si está disponible
- Consultar la cerradura vinculada, desvincular el sensor y vincularlo a otra cerradura
- Iniciar un proceso de recalibración
- Establecer la zona horaria de funcionamiento
- Acceder a la información del dispositivo: ID, número de serie y fecha de expiración del certificado de seguridad
- Activar la recopilación de registros del dispositivo y compartirlos
- Eliminar el dispositivo de tu cuenta Tedee

## Gestión de usuarios

El usuario que activa el Tedee Door Sensor se convierte en su Propietario, y obtiene acceso a todas sus funciones y configuraciones, incluyendo el emparejamiento y la desvinculación con una cerradura inteligente.

El Propietario puede compartir el control del Tedee Door Sensor con un usuario con rol de Administrador, quien también podrá configurar notificaciones y el registro de actividad.



Los Propietarios y Administradores pueden acceder a los ajustes del sensor, incluyendo el nivel de batería, la versión del firmware, las opciones avanzadas y los registros de servicio. También pueden consultar el historial de aperturas y cierres de puerta en el registro de actividad de la cerradura, si está habilitado.

Nota: El Tedee Door Sensor no contempla un rol de “Usuario”.

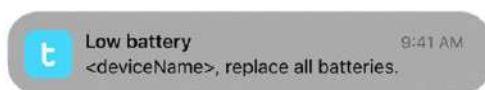
Todos los niveles de usuario —Propietario, Administrador(es) y Usuario(s)— de una cerradura vinculada con un Tedee Door Sensor pueden beneficiarse de sus funciones, incluso si no tienen permisos de administración sobre el sensor.

Todas las personas que usen una cerradura vinculada con un Tedee Door Sensor pueden:

- Ver el estado actual de la puerta, mediante Bluetooth o de forma remota (si el Bridge está vinculado)
- Recibir notificaciones si la puerta permanece abierta durante demasiado tiempo, si esta función está disponible y activada

## Reemplazo de la batería

El Tedee Door Sensor puede funcionar hasta 2 años con una única batería CR2032. Cuando el nivel de batería desciende al 15 %, esta información se mostrará en la lista Mis dispositivos. Si las notificaciones están habilitadas, el Propietario o el Administrador recibirá una alerta en su dispositivo móvil.



Solo se permiten baterías CR2032 de 3 V. Existe riesgo de daño permanente al dispositivo y pérdida de la garantía si se instalan baterías con un voltaje superior a 3,3 V.

Si el dispositivo ha sido instalado correctamente (sin bloquear el acceso a la batería), esta puede reemplazarse sin retirar el sensor de la hoja o el marco de la puerta.

## Advertencia

**PELIGRO DE INGESTIÓN:** Este producto contiene una batería tipo botón o moneda.

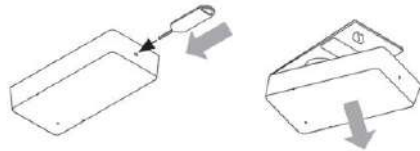
La **MUERTE** o lesiones graves pueden ocurrir si se ingiere.

Una batería de este tipo puede causar quemaduras químicas internas en tan solo 2 horas.

**MANTÉN** las baterías nuevas y usadas **FUERA DEL ALCANCE DE LOS NIÑOS**.

Busca atención médica inmediata si se sospecha que una batería ha sido ingerida o insertada en cualquier parte del cuerpo.

Inserta el pin de apertura en la ranura del sensor del Tedee Door Sensor y separa el dispositivo de la hoja o el marco de la puerta.

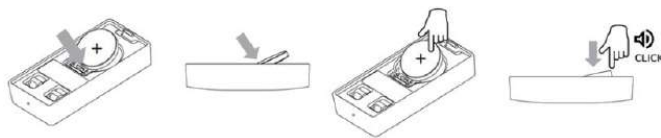


Desliza el seguro en el borde de la batería y retira la celda. Desecha la batería usada de forma responsable.

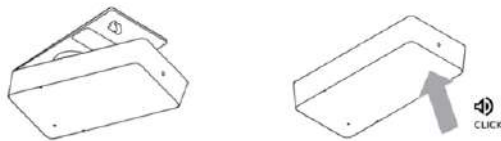


Con el polo positivo (“+”) hacia arriba, inserta la nueva batería colocando su borde debajo del pin en la base del dispositivo.

Presiona el borde opuesto de la batería hacia abajo hasta que escuches un clic, lo cual indica que está firmemente colocada. El dispositivo se encenderá automáticamente.



Engancha el borde del sensor en la tapa de la batería y presiona el sensor sobre la tapa hasta que escuches otro clic, lo que confirma un montaje seguro.



Tras reemplazar la batería, asegúrate de que el dispositivo muestra correctamente el estado de la puerta y/o realiza una nueva calibración si es necesario.

## Desinstalación del dispositivo

Para retirar el dispositivo de la puerta, comienza separando la unidad del sensor de su base de montaje utilizando el pin de apertura de la tapa de la batería.

A continuación, calienta la almohadilla adhesiva con un secador de pelo durante un par de minutos. Después, levanta suavemente la almohadilla con una herramienta plana y roma, y sepárala lentamente de la superficie. Repite el proceso para el otro componente.

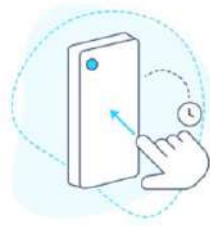
Nota: Ten cuidado de no rayar la superficie del marco o de la hoja de la puerta al usar objetos punzantes. Siempre calienta la almohadilla adhesiva con un secador de pelo antes de retirarla. Si es necesario, elimina los restos de adhesivo con un producto de limpieza adecuado para el tipo de puerta, probándolo previamente en una zona no visible.

## Restablecimiento de fábrica

Debajo de la cara frontal del módulo sensor del Tedee Door Sensor se encuentra un botón de reinicio oculto. Puedes utilizarlo para restablecer el dispositivo a su configuración de fábrica.

Para restablecer los ajustes de fábrica del aparato, pulse el botón hasta que se encienda el LED rojo (mín. 10 segundos) y suéltelo.

Espere hasta que el LED se encienda de nuevo con tres parpadeos cortos. Esto confirma que el dispositivo se ha restablecido a los ajustes de fábrica.



**Disponible en España en:**

**<https://tedee.store>**