

# Manual de usuario del GlandBox

Actualizado 4 de agosto de 2025



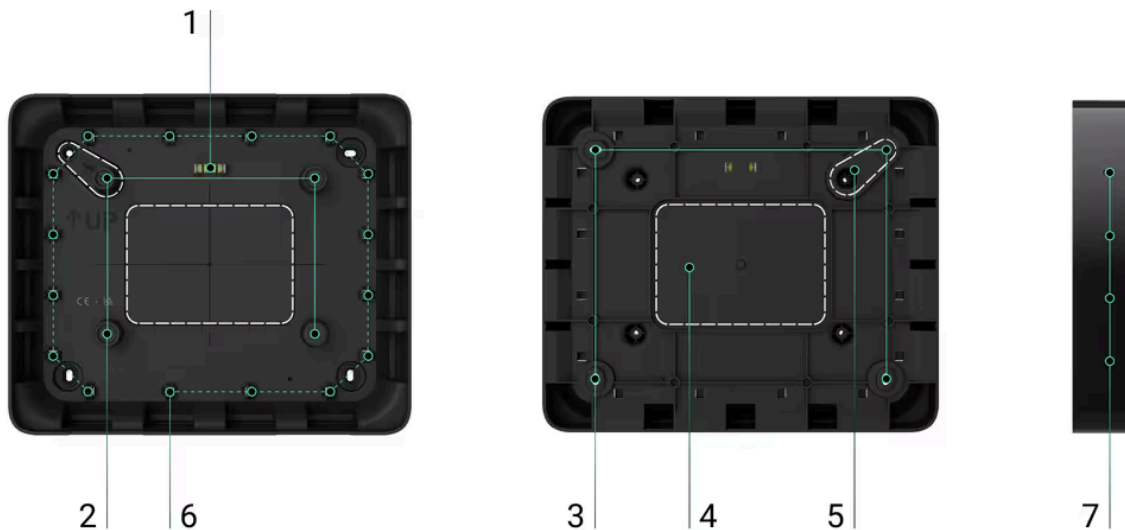
El **GlandBox** es un accesorio de cableado para el **EN54 Fire Hub Jeweller**, un equipo inalámbrico de control e indicación (ECI) para un sistema de alarma contra incendios, que admite dispositivos de protección contra intrusiones. El GlandBox se utiliza para instalar el ECI en los casos en que es necesario tender los cables desde el lateral en lugar de a través de la pared.

El kit completo incluye todos los elementos de fijación necesarios, excepto los prensacables. El GlandBox está diseñado para su uso solo en interiores.

➤ [Comprar el GlandBox](#)

➤ [Comprar el EN54 Fire Hub Jeweller](#)

## Elementos funcionales



1. Nivel de burbuja para comprobar el ángulo de inclinación del soporte durante la instalación.
2. Orificios para fijar el panel de montaje SmartBracket del EN54 Fire Hub Jeweller.
3. Orificios para fijar el GlandBox a la superficie.
4. Pieza perforada para pasar los cables a través de la pared.
5. Pieza perforada para activar el interruptor antisabotaje ante cualquier intento de arrancar el GlandBox de la superficie. No la desprendas.
6. Sujetadores para fijar los cables con lazos.
7. Huecos para taladrar cómodamente orificios para prensacables. Cada lado del accesorio tiene cuatro huecos.

## Dispositivos compatibles

El **GlandBox** está diseñado exclusivamente para el EN54 Fire Hub Jeweller. La compatibilidad del dispositivo puede confirmarse adicionalmente a través del [enlace](#).

**i** El **GlandBox** se vende por separado del EN54 Fire Hub Jeweller.

## Características clave

El **GlandBox** es un accesorio de cableado de plástico con una clasificación de inflamabilidad UL 94 V-0, diseñado para instalarse con el **EN54 Fire Hub Jeweller**. Se utiliza cuando los cables del sistema de alarma contra incendios se enrutan hacia el ECI externamente en lugar de a través de la pared.

El accesorio cuenta con 16 puntos para prensacables, 4 a cada lado. Esto permite una gestión de cables práctica, independientemente del diseño del sistema.

El GlandBox está equipado con un nivel de burbuja, una marcación UP y marcaciones de centro para el ECI. Estos elementos hacen que el proceso de instalación sea más sencillo y preciso.

## Seleccionar el lugar de instalación

El lugar de instalación del GlandBox debe cumplir las recomendaciones de montaje para el EN54 Fire Hub Jeweller. Puede consultar las directrices detalladas en el [Manual de usuario del ECI](#).

Siga estas recomendaciones al diseñar su sistema Ajax. El sistema debe ser planificado e instalado por especialistas cualificados. En el [enlace](#) encontrará una lista de partners recomendados de Ajax.

## Dónde no se puede instalar el GlandBox

No instale el GlandBox en entornos en los que los niveles de temperatura o humedad estén fuera de los rangos de funcionamiento especificados del [GlandBox](#) y del [EN54 Fire Hub Jeweller](#). Esto puede dañar el accesorio de cableado y el ECI.

## Preparación para la instalación

### Disposición de los cables

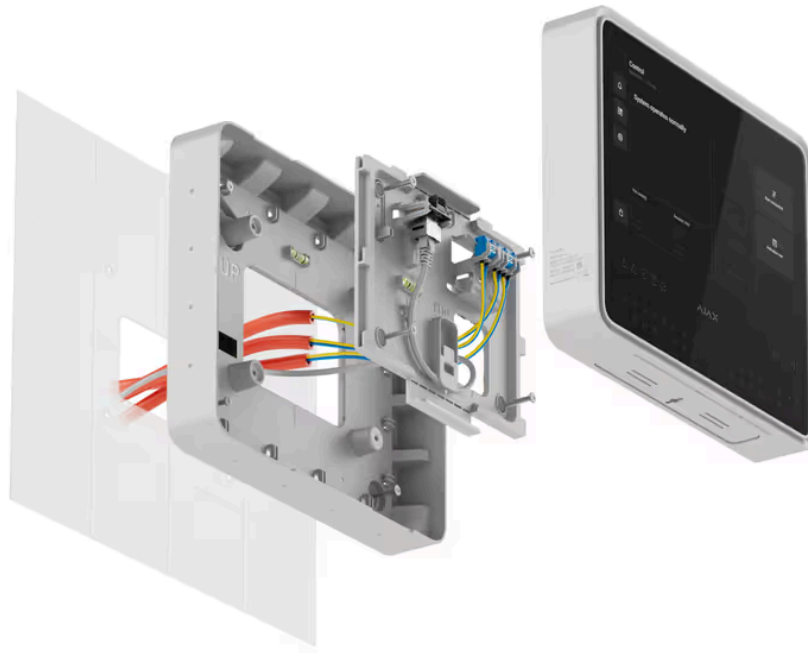
Al prepararse para el enrutamiento de cables, consulte la normativa de seguridad eléctrica y contra incendios de su región. Asegúrese de seguir estas normas y reglamentos.

### Enrutamiento de cables

Recomendamos leer atentamente la sección [Seleccionar el lugar de instalación](#) antes de comenzar la instalación. Evite desviaciones del proyecto del sistema. El incumplimiento de las normas básicas de instalación o de las recomendaciones de este manual puede resultar en un funcionamiento incorrecto o la pérdida de la conexión con el ECI montado en el GlandBox.

[Más información](#)

## Instalación

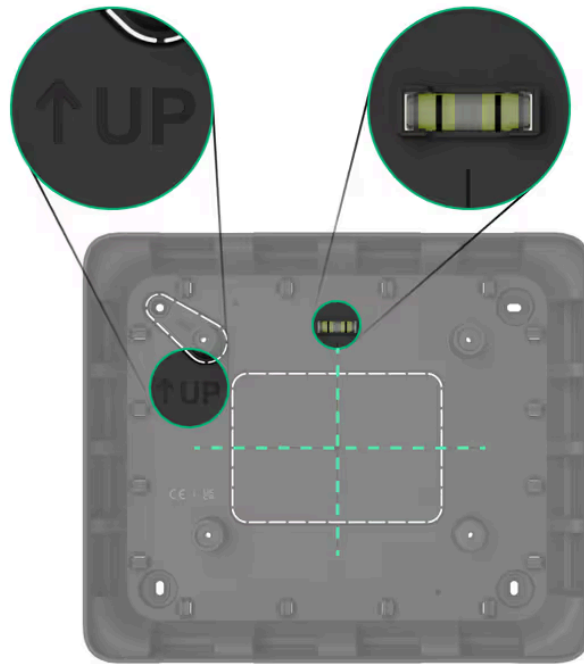


Antes de la instalación, asegúrese de que la ubicación seleccionada para el GlandBox y el ECI cumple todos los requisitos descritos en este manual.

## Cómo instalar el GlandBox

1. Utilizando el nivel de burbuja, la marcación **UP** y las marcaciones de centro del ECI para determinar los puntos de perforación en la superficie donde tiene previsto instalar el GlandBox.

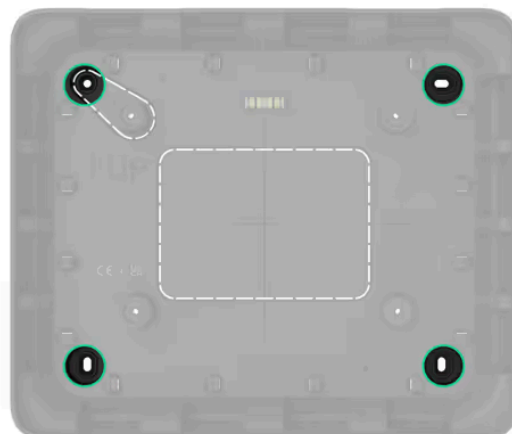
La marcación **UP** indica la parte superior del ECI, mientras que la intersección de las dos líneas muestra su centro. El nivel de burbuja ayuda a garantizar el ángulo de inclinación correcto durante la instalación.



2. Prepare las entradas de cables con antelación: taladre orificios para los prensacables en la parte inferior, superior o lateral de la carcasa, o rompa la pieza perforada de la parte trasera del GlandBox. Recomendamos utilizar una sierra de perforación de  $\varnothing 20$  mm para plástico.



3. Pase los cables por la parte trasera del GlandBox, si es necesario.
4. Fije el GlandBox en una superficie vertical en el lugar de instalación seleccionado utilizando los tornillos suministrados. Utilice todos los puntos de fijación. Uno de ellos está ubicado en la pieza perforada por encima del interruptor antisabotaje. Este punto es esencial para garantizar que el interruptor antisabotaje del EN54 Fire Hub Jeweller se active en caso de un intento de arrancar el dispositivo.

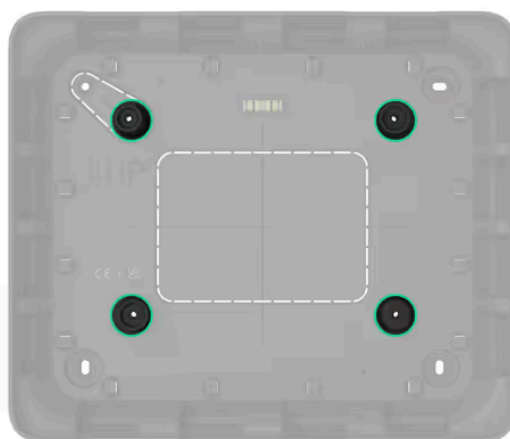


5. Desmunte los prensacables necesarios. Pase los cables preparados a través de ellos.
6. Monte los prensacables. Atorníllelos en los orificios pretaladrados del GlandBox.

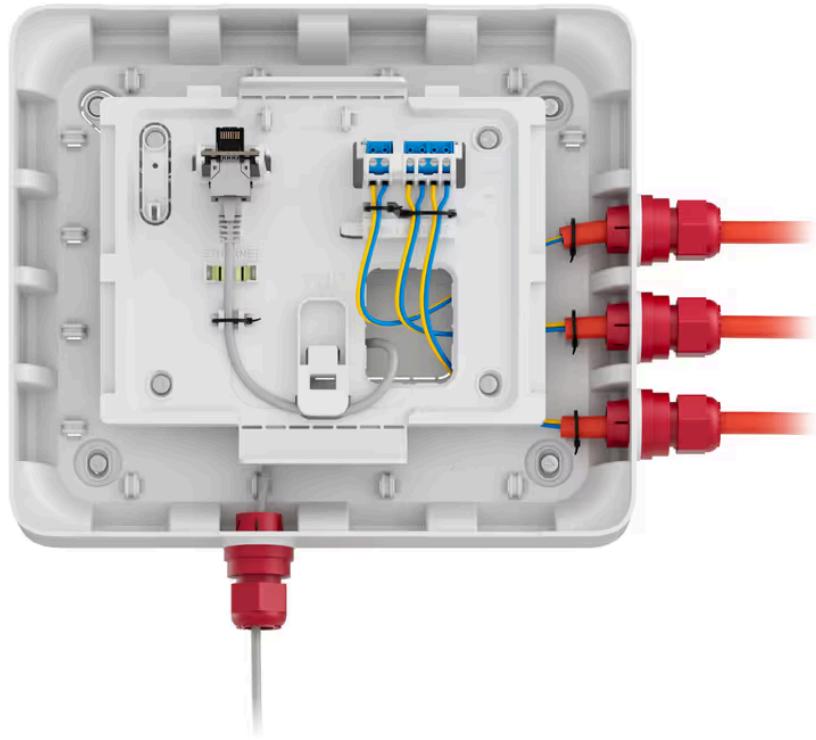
## Cómo montar el EN54 Fire Hub Jeweller en el GlandBox



1. Rompa las piezas perforadas necesarias del panel de montaje del ECI. Pase los cables a través de ellas.
2. Fije el panel de montaje SmartBracket del ECI en el GlandBox utilizando los tornillos suministrados y todos los puntos de fijación. Uno de ellos está ubicado en la pieza perforada por encima del interruptor antisabotaje. Este punto es esencial para garantizar que el interruptor antisabotaje del EN54 Fire Hub Jeweller se active en caso de un intento de arrancar el dispositivo.



3. Conecte los cables Ethernet, de alimentación y de señal a los terminales del ECI. Instale las tarjetas SIM en las ranuras correspondientes.



4. Coloque el ECI encendido en el panel de montaje SmartBracket.

[Más información sobre la instalación del EN54 Fire Hub Jeweller](#)

## Mantenimiento

El GlandBox no requiere mantenimiento.