

BulletCam HLVF

Cámara IP cableada con tecnología IA, un objetivo varifocal motorizado de 2.8–12 mm, iluminación híbrida, True WDR, entradas/salidas de audio y alarma, micrófono y PoE/12 V. Para uso en exteriores e interiores.

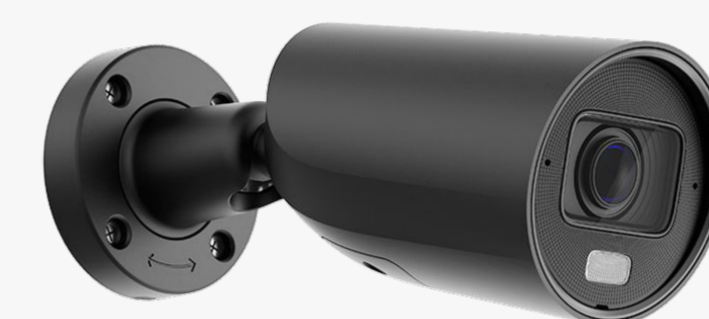


Versiones del producto



BulletCam HLVF (5 Mp)

📺 hasta 2880 × 1620 px (3K UHD)



BulletCam HLVF (8 Mp)

📺 hasta 3840 × 2160 px (4K UHD)

🔧 Adaptabilidad desde el diseño

La BulletCam HLVF está diseñada para adaptarse a cualquier escenario. Con una lente varifocal motorizada con enfoque automático, una sola cámara puede proporcionar tanto una amplia cobertura como detalles nítidos. Esta flexibilidad simplifica la instalación, permite configuraciones más inteligentes y garantiza imágenes siempre nítidas.

Distancia focal ajustable para vistas amplias o enfocadas:

2.8–12 mm

Enfoque automático instantáneo para imágenes nítidas tras el ajuste

👁️ Imágenes en color incluso en la oscuridad

Gracias a la iluminación híbrida, la BulletCam HLVF graba a todo color incluso de noche. Una vez que se detecta movimiento o un objeto, la cámara cambia automáticamente de luz infrarroja (IR) a luz blanca para capturar todos los detalles. El repentino destello de luz blanca también tiene un efecto disuasorio, deteniendo a los intrusos.

Alcance de iluminación IR: hasta 60 m (196 ft)

Alcance de iluminación de la luz blanca: hasta 40 m (131 ft)

🔑 Experiencia de usuario optimizada

- Reconocimiento de objetos con IA: personas, vehículos y mascotas
- Verificación visual de alarmas en alta resolución mediante escenarios de vídeo
- Micrófono integrado con suspensión de ruido y cancelación de eco
- Transición instantánea de notificaciones a grabaciones de vídeo en el sitio
- Sincronización de la cámara con los modos del sistema de seguridad
- Activación de sirenas o dispositivos de automatización en caso de detección¹
- Monitorización en tiempo real con un mural de vídeo personalizable
- True WDR (Wide Dynamic Range) para una mejor calidad de imagen

👉 Navegación fluida por el repositorio

- Tecnología JetSparrow patentada para una transmisión de vídeo instantánea y segura y una navegación fluida por el repositorio
- Acceso instantáneo a la visualización en directo
- Navegación rápida por el repositorio mediante la línea de tiempo de eventos, la visualización del calendario y los filtros de búsqueda
- Doble flujo para una previsualización instantánea y un uso optimizado del ancho de banda
- Exportación rápida de vídeos en unos pocos clics

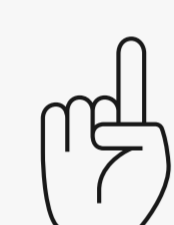
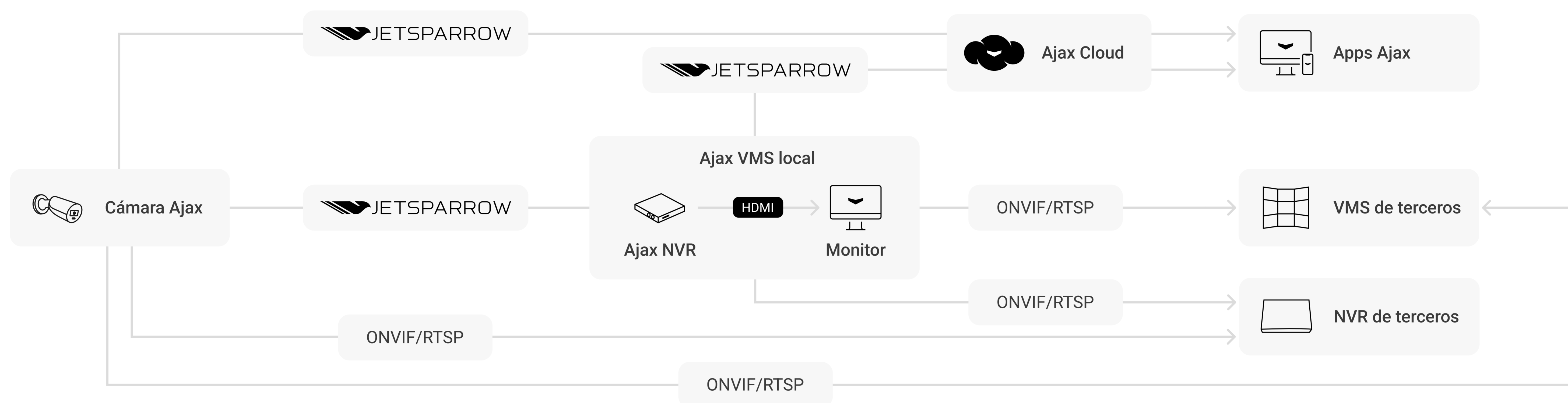
Seguridad y privacidad sin concesiones

- Autenticación de cámara sin contraseña mediante un protocolo de enlace mTLS
- Flujos de vídeo cifrados mediante TLS
- Acceso controlado por el usuario al contenido de vídeo
- Exportación segura de vídeo con verificación de firma digital
- Protección multinivel de cuentas: códigos de acceso, datos biométricos y autenticación de dos factores
- Control de sesiones para mayor seguridad de cuentas
- Componentes conformes a la NDAA

Instalación y mantenimiento fáciles

- Adición a un sistema Ajax mediante código QR
- Control y configuración remotos mediante apps Ajax
- Soporte para autorización ONVIF/RTSP²
- Entradas y salidas de alarma y audio para conectar dispositivos de terceros
- Configuración de la zona de detección de movimiento a través de apps Ajax móviles y de escritorio
- Monitorización del sistema en tiempo real con comprobaciones automáticas del estado

Videovigilancia flexible para cualquier escala y escenario



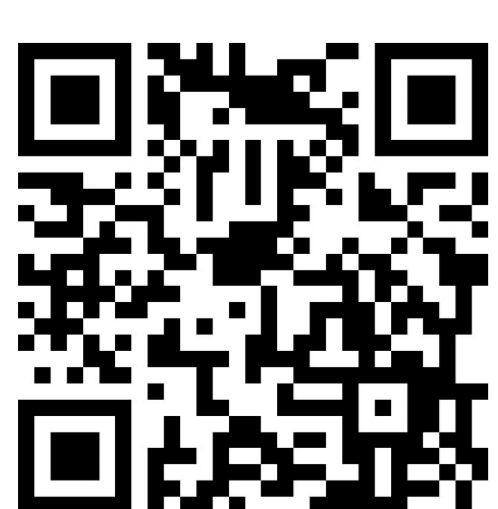
Las cámaras BulletCam HLVF pueden funcionar sin un Ajax NVR. En este caso, las secuencias de vídeo se almacenan localmente en una tarjeta microSD si está instalada.

Cumplimiento de normas	Vídeo y óptica	Características clave
CE RoHS NDAA	<p>Resolución</p> <p>versión de 5 MP: hasta 2880 × 1620 px a 25 fps (3K UHD)</p> <p>versión de 8 MP: hasta 3840 × 2160 px a 25 fps (4K UHD)</p> <p>Longitud focal del objetivo 2.8–12.0 mm</p> <p>Campo de visión horizontal: 31°–111° vertical: 17°–57° diagonal: 35°–135°</p> <p>Procesamiento de imágenes True WDR (hardware y software)</p> <p>Tasa de bits 100 Mbps, full-duplex</p> <p>Iluminación Alcance de iluminación IR: hasta 60 m (196 ft)</p>	<p>Lente varifocal motorizada Permite cambiar el ángulo de visión de ancho a estrecho</p> <p>JetSparrow Protocolo Ajax patentado para una transmisión de vídeo rápida y segura</p> <p>Detección de movimiento Software integrado para detectar movimiento en el encuadre</p> <p>Reconocimiento de objetos con IA integrada Personas Mascotas Vehículos</p> <p>Verificación de alarmas Detección de movimiento Reconocimiento con IA Alarma del detector Escenarios de automatización</p> <p>Micrófono digital integrado</p>
	<p>Flujo de vídeo ONVIF¹ RTSP</p> <p>Compresión de vídeo H.265, H.264</p> <p>Visualización en directo simultánea Hasta 5 canales</p> <p>Alcance de iluminación de la luz blanca: hasta 40 m (131 ft)</p>	

Alimentación	Instalación	Carcasa	Kit completo
Fuente de alimentación 8–14 V== Ethernet 10/100 Mbps (RJ-45) Puerto Ethernet estándar PoE 802.3at/af Consumo de energía hasta 12 W	Rango de temperatura de funcionamiento de -40 °C a +60 °C de -40 °F a 140 °F Humedad de operación hasta 90%	Color negro, blanco Dimensiones 242 × 89.5 × 89.5 mm 9.52" × 3.52" × 3.36" Peso 940 g 33.16 oz Clasificación de protección IP67 IK10	BulletCam HLVF Plantilla de instalación Kit de instalación Guía rápida

¹ Para activar sirenas o dispositivos de automatización tras la detección, el sistema debe incluir dichos dispositivos y un hub Ajax.

² Soporte completo para el Perfil S, soporte parcial para los Perfiles T y M.



Para obtener información detallada, escanee el código QR o siga el enlace:
ajax.systems/support/devices/bulletcam-hlvf

✉ support@ajax.systems
📍 @AjaxSystemsSupport_Bot
🌐 ajax.systems