

# Wireless Siren

Quick Start Guide

V1.0.0



## English

### 1 Checklist

### 2 Structure

No.	Name
1	On/Off switch
2	Tamper switch
3	Back cover
4	Indicator

### 3 Installation

#### 3.1 Add the siren to the hub.

Make sure that you have added the hub to DMSS and Dolyнк Care app.

#### 3.2 Signal strength detection.

Scan QR code at the package to receive its user's manual for more information on the device and its installation procedures.

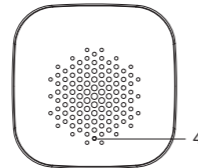
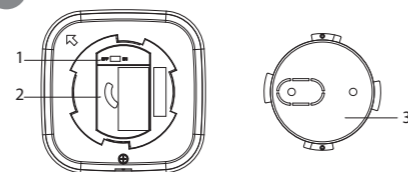
#### 3.3 Install the siren.

Scan QR code at the package to receive its user's manual for more information on the device and its installation procedures.

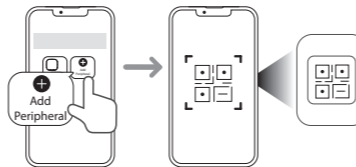
1



2



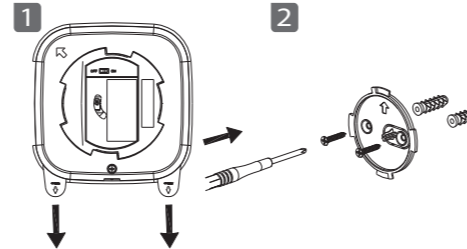
3.1



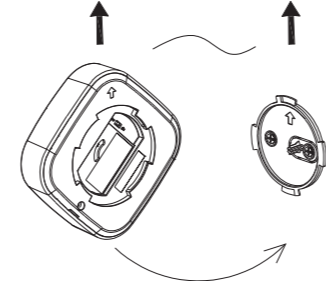
3.2



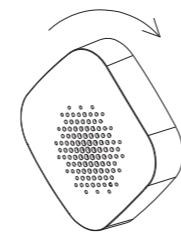
3.3



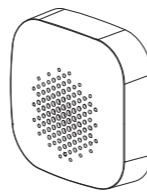
3



4



5



## Français

### 1 Liste de contrôle

### 2 Structure

N°	Nom
1	Interrupteur marche/arrêt
2	Contact Antisabotage
3	Couvercle
4	Voyant

### 3 Installation

#### 3.1 Ajoutez la sirène à la Centrale.

Veillez à ajouter la centrale dans l'application DMSS et Dolyнк Care.

#### 3.2 Détection de la puissance du signal.

Scannez le code QR figurant sur le paquet pour obtenir le mode d'emploi et de plus amples informations sur l'appareil et sur les procédures d'installation.

#### 3.3 Installez la sirène.

Scannez le code QR figurant sur le paquet pour obtenir le mode d'emploi et de plus amples informations sur l'appareil et sur les procédures d'installation.

## Español(EU)

### 1 Lista de comprobación

### 2 Estructura

Núm.	Nombre
1	Interruptor de encendido/apagado
2	Interruptor anti-sabotaje
3	Tapa
4	Indicador

### 3 Instalación

#### 3.1 Añada la sirena a la estación base.

Asegúrese de haber añadido la estación base a la aplicación DMSS y Dolyнк Care.

#### 3.2 Detección de intensidad de señal.

Escanee el código QR del paquete para consultar más información sobre el dispositivo y su procedimiento de instalación en el manual del usuario.

#### 3.3 Instale la sirena.

Escanee el código QR en el paquete para recibir el manual del usuario y obtener más información sobre el dispositivo y sus procedimientos de instalación.

## Español(LA)

### 1 Lista de verificación

### 2 Estructura

Núm.	Nombre
1	Interruptor de encendido/apagado
2	Interruptor antisabotaje
3	Cubierta
4	Indicador

### 3 Instalación

#### 3.1 Agregue la sirena al concentrador.

Asegúrese de que haya agregado el concentrador al DMSS y a la aplicación Dolyнк Care.

#### 3.2 Detección de intensidad de la señal.

Escanee el código QR en el paquete para recibir el manual del usuario y obtener más información sobre el dispositivo y sus procedimientos de instalación.

#### 3.3 Instale la sirena.

Escanee el código QR en el paquete para recibir el manual del usuario y obtener más información sobre el dispositivo y sus procedimientos de instalación.

## Italiano

### 1 Lista di controllo

### 2 Struttura

N.	Nome
1	Interruttore acceso/spento
2	Interruttore anti-manomissione
3	Coperchio posteriore
4	Indicatore

### 3 Installazione

#### 3.1 Aggiungere la sirena alla centralina.

Assicurarsi di aver aggiunto la centralina all'app DMSS o Dolynk Care.

#### 3.2 Rilevamento intensità del segnale.

Scansionare il codice QR sulla confezione per ricevere il manuale utente contenente altre informazioni sul dispositivo e le sue procedure di installazione.

#### 3.3 Installare la sirena.

Scansionare il codice QR sulla confezione per ricevere il manuale utente contenente altre informazioni sul dispositivo e le sue procedure di installazione.

## Türkçe

### 1 Kontrol Listesi

### 2 Yapı

No.	İsim
1	Açma/Kapatma anahtarı
2	Kurcalama anahtarı
3	Arka kapak
4	Gösterge

### 3 Kurulum

#### 3.1 Sireni hub'a ekleyin.

Hub'ı DMSS ve Dolynk Care uygulamasına eklediğinizden emin olun.

#### 3.2 Sinyal gücü algılama.

#### 3.3 Sireni kurun.

Cihaz ve kurulum prosedürleri hakkında daha fazla bilgi için kullanım kılavuzunu almak üzere ambalajın üzerindeki QR kodunu tarayın.

## Polski

### 1 Lista elementów

### 2 Struktura

Nr	Nazwa
1	Włącznik/wyłącznik
2	Przełącznik sabotażowy
3	Pokrywa tylna
4	Wskaźnik

### 3 Instalacja

#### 3.1 Dodawanie syreny do centrali.

Upewnij się, że dodałeś centralkę do aplikacji DMSS i Dolynk Care.

#### 3.2 Wykrywanie siły sygnału.

#### 3.3 Zainstaluj syrenę.

Zeskanuj kod QR na opakowaniu, aby otrzymać instrukcję obsługi, w której znajdziesz więcej informacji o urządzeniu i procedurach jego instalacji.

## Hrvatski

### 1 Kontrolni popis

### 2 Struktura

Br.	Naziv
1	Prekidač za uklj./isklj.
2	Prekidač za neovlašteno rukovanje
3	Stražnji poklopac
4	Indikator

### 3 Postavljanje

#### 3.1 Dodajte sirenu hub-u.

Provjerite jeste li dodali hub u aplikacije DMSS ili Dolynk Care.

#### 3.2 Otkrivanje jačine signala.

#### 3.3 Postavite sirenu.

Skenirajte QR kod na paketu kako biste primili korisnički priručnik za više informacija o uređaju i postupcima postavljanja.

## Čeština

### 1 Obsah balení

### 2 Struktura

Č.	Název
1	Přepínač Zapnuto/Vypnuto
2	Spínač ochrany proti neoprávněné manipulaci
3	Zadní kryt
4	Indikátor

### 3 Montáž

#### 3.1 Sírěnu přidejte do hubu.

Zkontrolujte, že jste hub přidali do aplikací DMSS a Dolynk Care.

#### 3.2 Detekce síly signálu.

#### 3.3 Namontujte sirěnu.

Další informace o zařízení a postupu jeho montáže získáte v návodu k obsluze dostupném po naskenování kódu QR na balení.

## Nederlands

### 1 Controlelijst

### 2 Structuur

Nr.	Naam
1	Aan/Uit schakelaar
2	Sabotageschakelaar
3	Achterklepje
4	Indicator

### 3 Installatie

#### 3.1 Voeg de sirene aan de hub toe.

Zorg ervoor dat je de hub aan de DMSS app en de Dolynk Care app hebt toegevoegd.

#### 3.2 Signaalsterkte detectie.

#### 3.3 Installeer de sirene.

Scan de QR code op de verpakking voor de handleiding, met meer informatie over het apparaat en installatieprocedures.

## Português

### 1 Lista de verificação

### 2 Estrutura

Nº	Nome
1	Botão de ligar/desligar
2	Interruptor anti-violação
3	Tampa traseira
4	Indicador

### 3 Instalação

#### 3.1 Adicionar a sirene à central.

Assegure-se de que a central foi adicionada à aplicação DMSS e Dolynk Care.

#### 3.2 Detecção da intensidade do sinal.

#### 3.3 Instalar a sirene.

Leia o código QR na embalagem para obter o respetivo manual do utilizador para mais informação sobre o dispositivo e as respetivas instruções de instalação.

## Deutsch

### 1 Checkliste

### 2 Aufbau

Nr.	Name
1	Ein-/Ausschalter
2	Sabotageschalter
3	Rückseitige Abdeckung
4	Anzeige

### 3 Montage

#### 3.1 Hinzufügen der Sirene zum Hub.

Stellen Sie sicher, dass Sie den Hub zur DMSS- und Dolynk Care-App hinzugefügt haben.

#### 3.2 Erkennung der Signalstärke.

#### 3.3 Installation der Sirene.

Scannen Sie den QR-Code auf der Verpackung, um das Benutzerhandbuch mit weiteren Informationen zum Gerät und seinen Installationsverfahren zu erhalten.