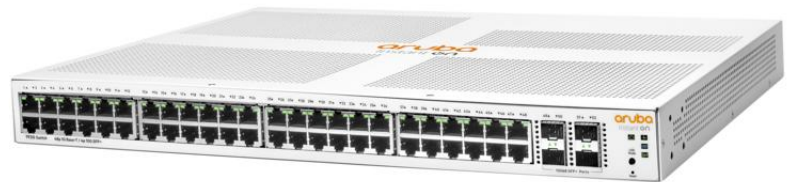


# CONMUTADOR ARUBA INSTANT ON 1930 48G 4 SFP/SFP+ (JL685A)

Conmutadores Ethernet  
gestionados web de puerto fijo



---

## NOVEDADES

- Siete conmutadores de gestión inteligente avanzada Gigabit de nivel 2+ para una conectividad de alto rendimiento.
- Modelos con o sin PoE de clase 4 (por ejemplo, PoE+) de 8, 24 o 48 puertos para flexibilidad de implementación.
- Puertos 1G/10G SFP+ en los modelos de 24 y 48 puertos para la conectividad de fibra.

## DESCRIPCIÓN GENERAL

El conmutador Aruba Instant On de la serie 1930 ha sido diseñado para pequeñas empresas en crecimiento que requieren un rendimiento mejorado para admitir aplicaciones exigentes que requieren un ancho de banda elevado. El conmutador Aruba Instant On de la serie 1930 se integra a la perfección con los puntos de acceso de interior o exterior Instant On existentes y puede gestionarse de manera central mediante la aplicación móvil Instant On de forma local

- Aplicación móvil Aruba Instant On o portal web basado en la nube para una fácil gestión de red in situ o remota.
- Opción de gestionar los conmutadores a través de la GUI de la web local.
- Garantía limitada de por vida.

o remota. Estos conmutadores Ethernet de nivel 2+ gestionados en la nube cuentan con modelos Ethernet Gigabit de 8, 24 y 48 puertos con o sin PoE de clase 4 (por ejemplo, PoE+), con ranuras 1G SFP en el modelo de 8 puertos y con ranuras 1G/10G SFP+ en los modelos 24/48G para la conectividad de fibra.

## CARACTERÍSTICAS

### **Simplifica la implementación de red y la gestión para pequeñas organizaciones**

El conmutador Aruba Instant On de la serie 1930 ofrece una implementación plug and play sencilla y lista para usar.

La serie ofrece un portfolio completo de opciones para dotar a la pequeña empresa de una mayor flexibilidad. Consiste en siete modelos que incluyen puertos 8G, 24G y 48G con y sin PoE de clase 4 (por ejemplo, PoE+).

Los modelos de 24 y 48 puertos incluyen cuatro ranuras para transceptores SFP/SFP+ que admiten velocidades Gigabit o 10-Gigabit para conectividad de fibra.

El conmutador Aruba Instant On de la serie 1930 puede implementarse mediante dos modos de gestión, gestión de la nube Instant On (acceso vía aplicación móvil o portal web) y la GUI de la web local.

### **Mantén tu negocio protegido con las funciones de seguridad integradas**

El conmutador Aruba Instant On de la serie 1930 es compatible con Ethernet energéticamente eficiente para reducir el consumo energético y ofrece funciones mejoradas para un funcionamiento más sólido.

Funciones de seguridad mejoradas como IEEE 802.1x y VLAN protegen la red de accesos no deseados o no autorizados.

La denegación de servicio (DOS) automática supervisa y protege la red frente a ataques maliciosos.

La gestión de la seguridad restringe el acceso a los comandos de configuración críticos, ofrece varios niveles de privilegios con protección mediante contraseña.

### **Ofrece alto rendimiento**

El conmutador Aruba Instant On de la serie 1930 ofrece funcionalidades avanzadas personalizables, incluidas las VLAN, la agregación de enlaces, los protocolos Spanning Tree o el control de acceso IEEE 802.1X.

Las configuraciones de 8, 24 y 48 puertos con una selección de modelos con o sin PoE de clase 4 que proporcionan una implementación flexible que se adapta a cualquier pequeña empresa. Las opciones PoE de clase 4 permite alimentar dispositivos como teléfonos IP, cámaras de vigilancia o puntos de acceso sin el coste adicional del cableado.

Los modelos de 24 y 48 puertos incluyen puertos 1G/10G SFP+ para una fiable conectividad de fibra y de otras conexiones en grandes distancias.

La serie de conmutadores está cubierta por una garantía limitada de por vida con soporte telefónico 24x7 durante 90 días y con soporte por chat durante su duración.

## Especificaciones técnicas

## Conmutador Aruba Instant On 1930 48G 4 SFP/SFP+

<b>Product Number</b>	JL685A
<b>Diferenciador</b>	Conmutadores Gigabit avanzados, de configuración fija y con gestión inteligente, diseñados para pequeñas empresas. Fácil de implementar, seguro y asequible. Los primeros conmutadores con configuración y gestión Instant On «en cualquier lugar, en cualquier momento». Con la aplicación móvil Instant On o el portal web basado en la nube, puedes configurar, supervisar y gestionar rápidamente el conmutador 1930. También puedes elegir gestionar el dispositivo a través de la GUI de la web local. Este modelo cuenta con 48 puertos RJ-45 10/100/1000 y 4 puertos SFP 1/10 GbE.
<b>Puertos</b>	48 puertos RJ-45 10/100/1000, 4 puertos SFP 1/10 GbE
<b>Memoria y procesador</b>	ARM Cortex-A9 a 800 MHz 512 MB SDRAM, 256 MB flash 1,5 MB paquete de búfer
<b>Velocidad</b>	130,95 Mpps, máximo
<b>Capacidad de conmutación</b>	176 Gbps
<b>Funciones de gestión</b>	Portal Aruba Instant On, navegador web, gestor SNMP
<b>Voltaje de entrada</b>	100 - 127 / 200 - 240 V CA
<b>Consumo energético</b>	36,9 W máximo, 16,8 W inactivo
<b>Medidas del producto (métrico)</b>	4,39 x 44,25 x 28,24 cm
<b>Peso</b>	3,13 kg

[Para obtener información técnica adicional, modelos disponibles y opciones, consulte las QuickSpecs](#)

## SERVICIOS GLOBALES DE ARUBA

Los Servicios Globales de Aruba simplifican y aceleran el ciclo de vida de la tecnología de red, lo que permite que tu red escale con una mejor predictibilidad y rentabilidad. Tanto si operas tu propia red y necesitas mejorar tus eficiencias de TI, como si quieres reducir parte de la carga, tenemos los servicios que necesitas para lograr tus objetivos.

Obtén más información sobre lo que tienen que ofrecer los Servicios Globales de Aruba en: [arubanetworks.com/services/](http://arubanetworks.com/services/)



### Servicios de soporte de Aruba

Los servicios de soporte reducen la complejidad y aumentan la productividad de tu equipo, lo que garantiza que mantienes el ritmo de los avances tecnológicos y los lanzamientos de software, y que obtienes el soporte de reparación de averías necesario para mantener tu red en funcionamiento. El acceso a servicios premium implica que dispones de la ayuda adecuada en el momento oportuno.

### Servicios profesionales de Aruba

Con un profundo capital intelectual y herramientas de diseño específico, nuestro equipo ofrece una gama de servicios profesionales estándar y personalizados diseñados para acelerar el valor de la tecnología Aruba.

Los **servicios QuickStart** incluyen:

- Planificación, auditoría y evaluación
- Revisión y diseño de la arquitectura
- Implementación, migración y traspaso de conocimientos

Los **servicios de ingeniería proactiva** incluyen:

- Operaciones inteligentes
- Gestión de la experiencia del cliente
- Optimización de red

Nuestros **servicios de formación** permiten que tu equipo se ponga al día rápidamente.

### Red como servicio (NaaS) de Aruba

Nuestra solución NaaS, los Servicios de conectividad gestionada de Aruba, parte de la familia de servicios HPE GreenLake, simplifica las operaciones de red, acelera el manejo de los equipos y aumenta el valor de tu red Aruba. Si necesitas orientación experta y operaciones basadas en automatización para tu equipo, explora el enfoque NaaS de Aruba [aquí](#).

Toma la decisión de compra correcta. Contacta con nuestros especialistas en preventa.

[Encuentre un socio](#)



Chatear ahora



Llamar ahora



Comprar ahora



Comparte ahora



Obtener actualizaciones

**aruba**  
a Hewlett Packard  
Enterprise company

© Copyright 2022 Hewlett Packard Enterprise Development LP. La información contenida en este documento está sujeta a modificación sin previo aviso. Las únicas garantías de los productos y servicios de Hewlett Packard Enterprise figuran en las declaraciones expresas de garantía incluidas en los mismos. Ninguna parte del contenido de este documento debe considerarse una garantía adicional. Hewlett Packard Enterprise no se responsabilizará de los errores u omisiones técnicos o editoriales que pudiera contener el presente documento.

Piezas y materiales: HPE proporcionará los materiales y las piezas de repuesto compatibles con HPE necesarios para mantener el hardware cubierto.

Las piezas y los componentes que hayan alcanzado su vida útil máxima y/o sus limitaciones de uso máximo, como se establece en el manual de funcionamiento del fabricante, las especificaciones rápidas del producto o la hoja de datos técnicos del mismo, no se proporcionarán, repararán ni sustituirán como parte de este servicio.

La imagen puede diferir del producto actual  
PSN1012839572ESES, March, 2022.